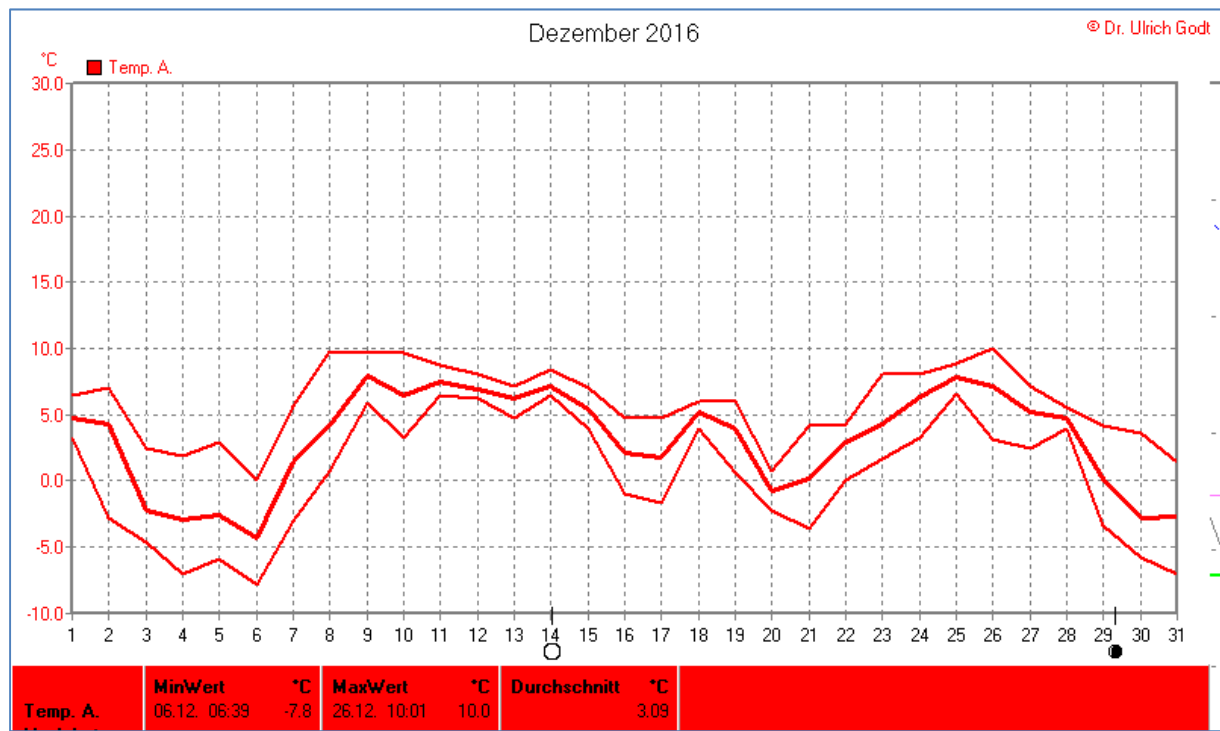


Wettertabelle und Grafiken Dezember 2016 Station Elsen

Wetterdaten Dezember 2016 Station Elsen							
© Dr. Ulrich Godt							
Meßgröße	Minimum	Zeit	Datum	Maximum	Zeit	Datum	Durchschnitt
Temperatur	-7,8 °C	06:39	06.12.2016	10,0 °C	10:01	26.12.2016	3,1 °C
Bodentemp.	-3,2 °C	05:49	06.12.2016	10,5 °C	18:49	09.12.2016	5,3 °C
Luftfeuchte	49 %	14:29	08.12.2016	99 %	23:19	01.12.2016	86 %
Luftdruck	1011,0 hPa	06:12	11.12.2016	1044,7 hPa	21:32	28.12.2016	1029,1 hPa
Wind km/h				47,3 km/h	10:20	26.12.2016	6,8 km/h
Wind °				W-SW	10:20	26.12.2016	W
Regen l/m ²				5,6 l/m ²	18:09	23.12.2016	#25,6 l/m ²
Sonne h				5:51 h	14:50	05.12.2016	#67:20 h



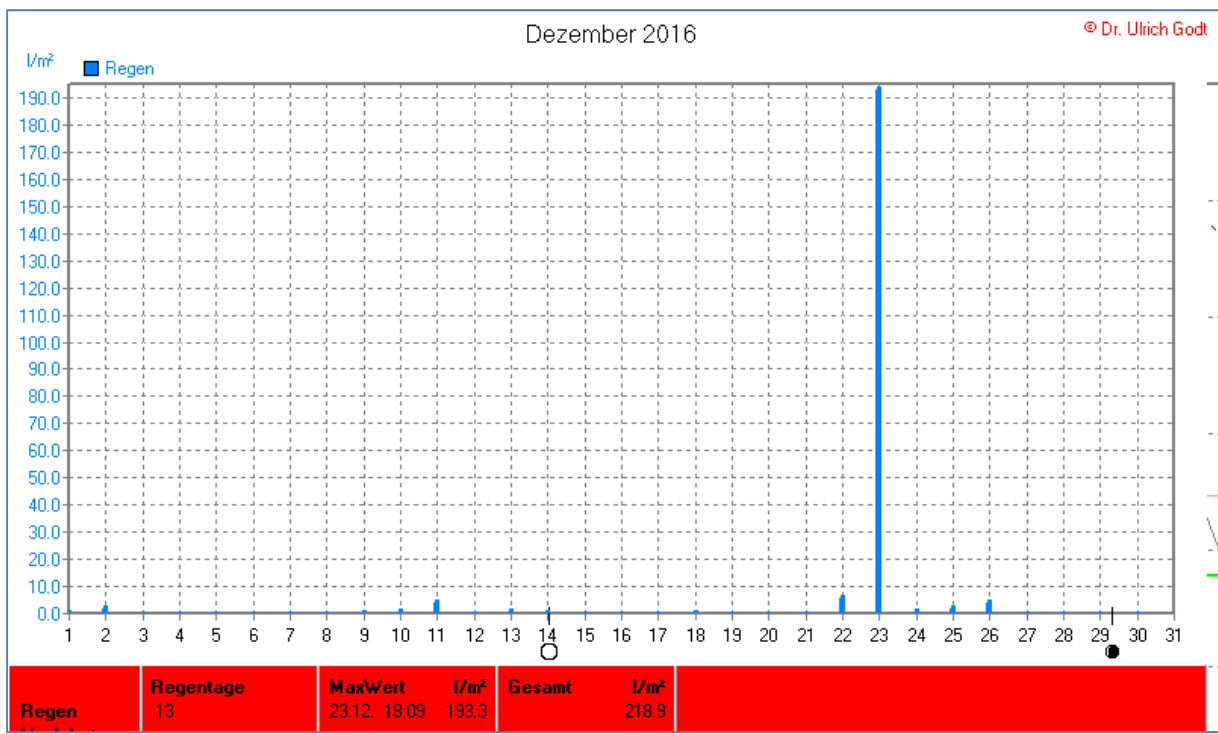
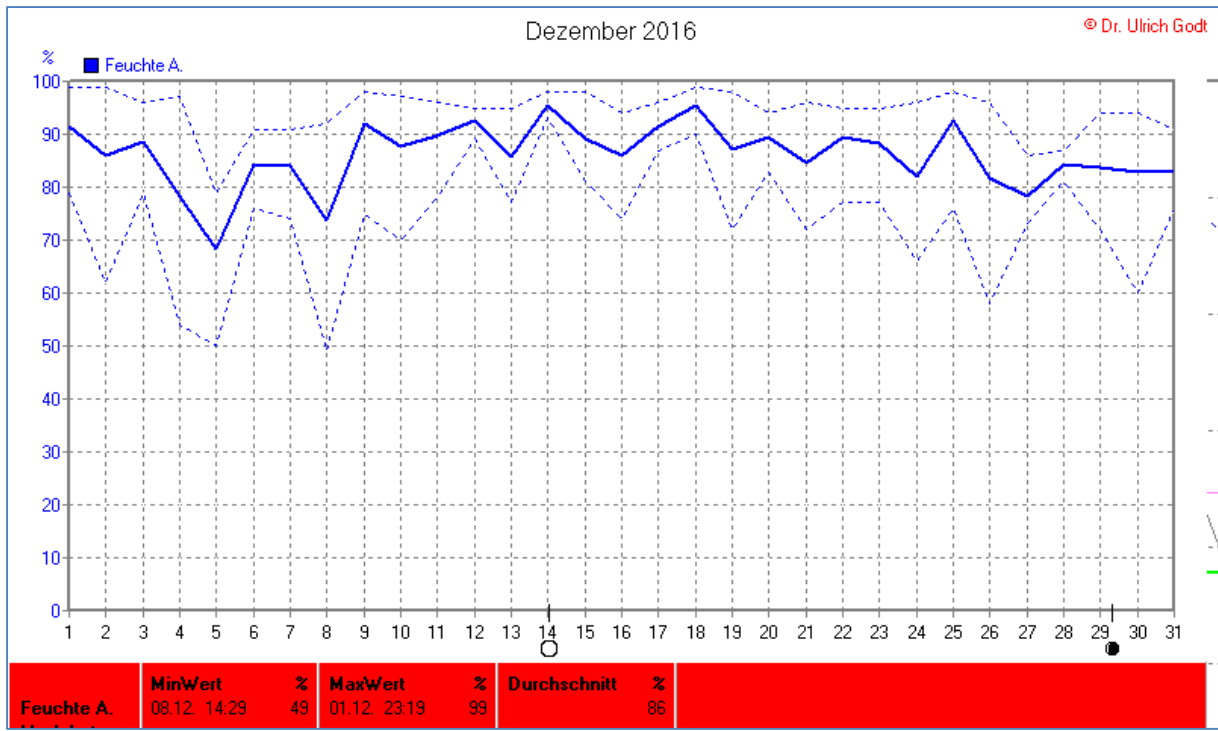
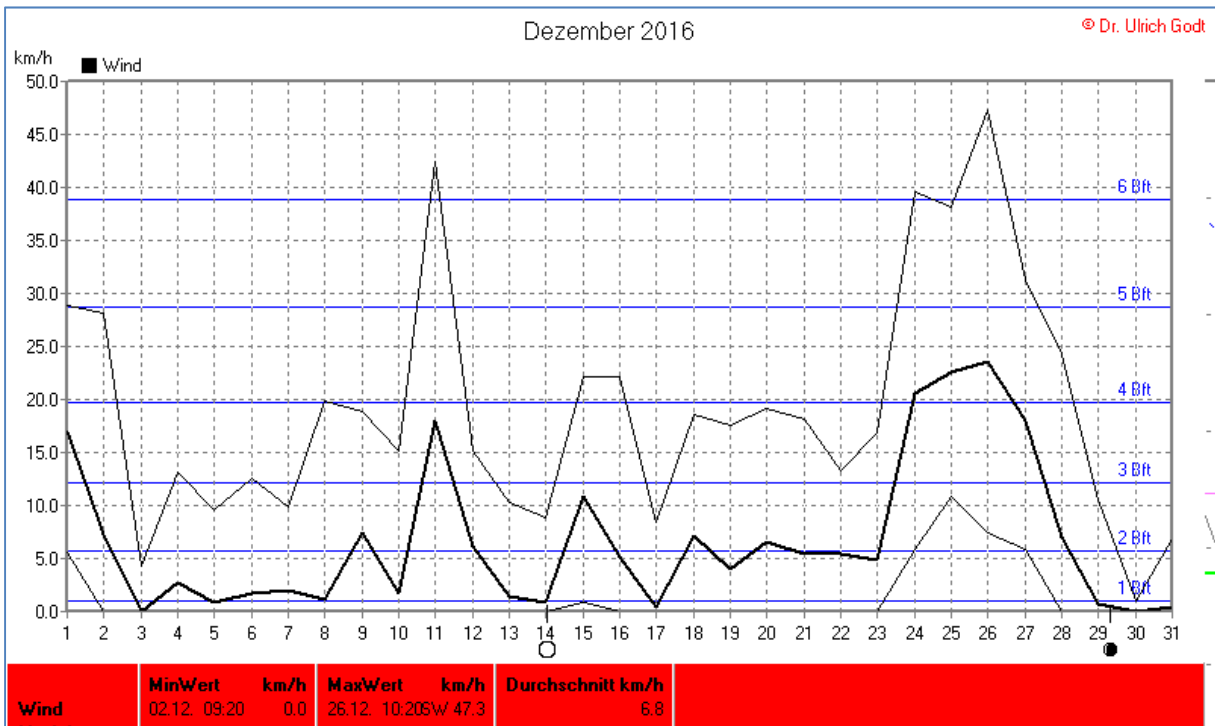
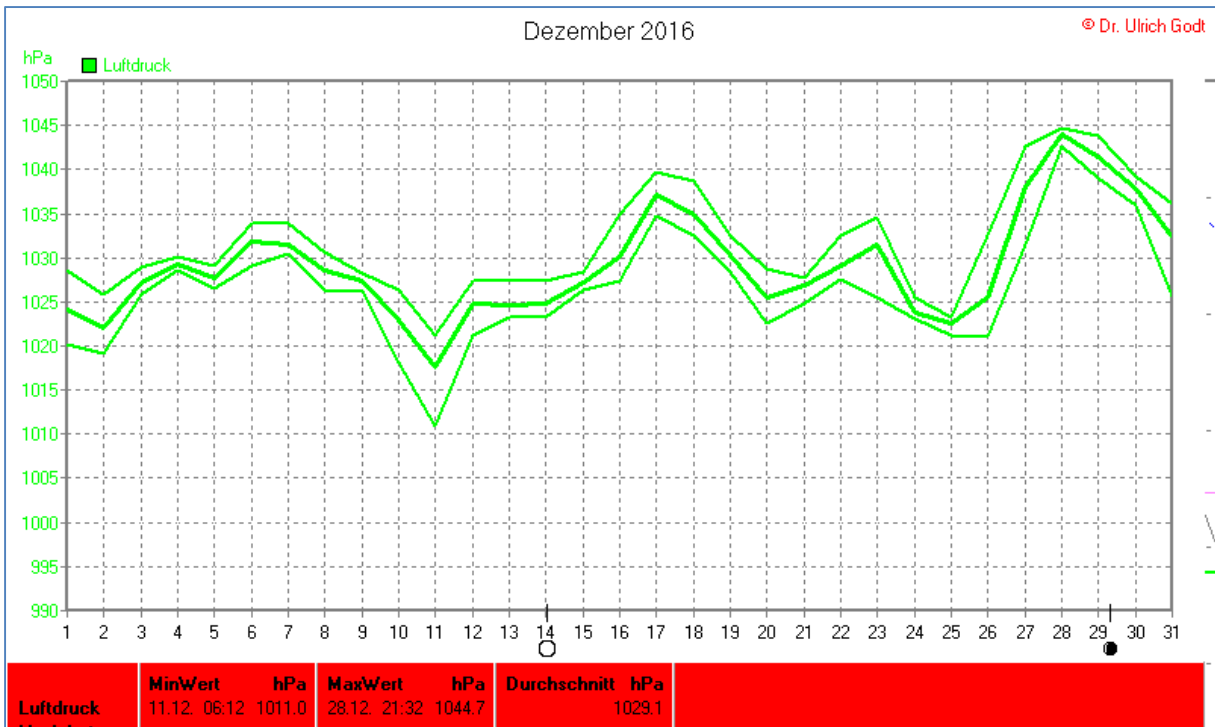
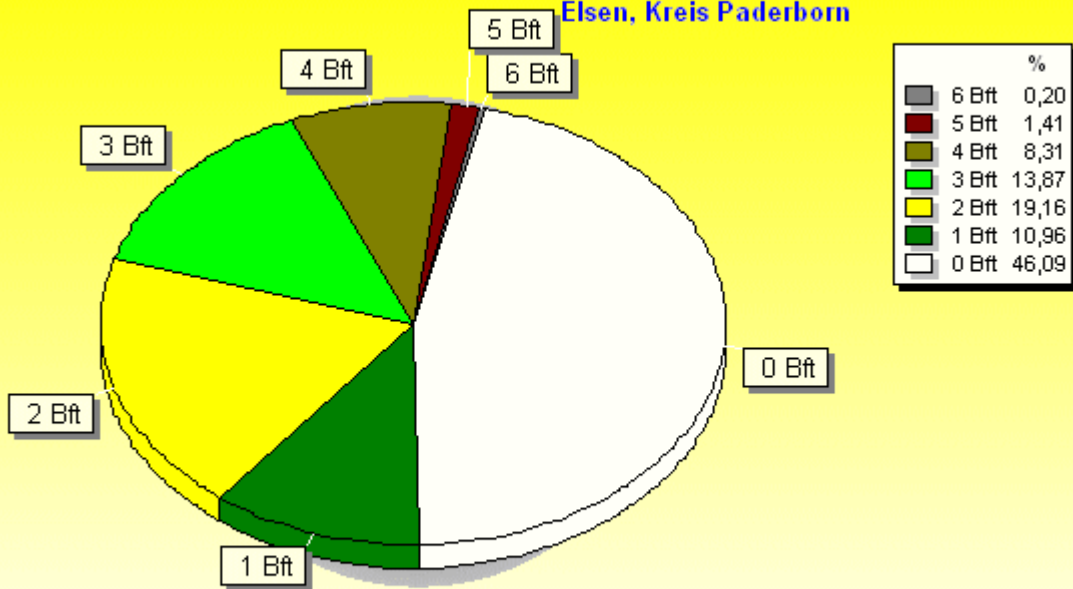


Abbildung Regen Fehlmessung 23.12. 193,3 l/m² . Neuer Gesamtwert: 25,6 l/m², TgMax: 5,6 l/m²



Verteilung Windstärke Dezember 2016

Elsen, Kreis Paderborn

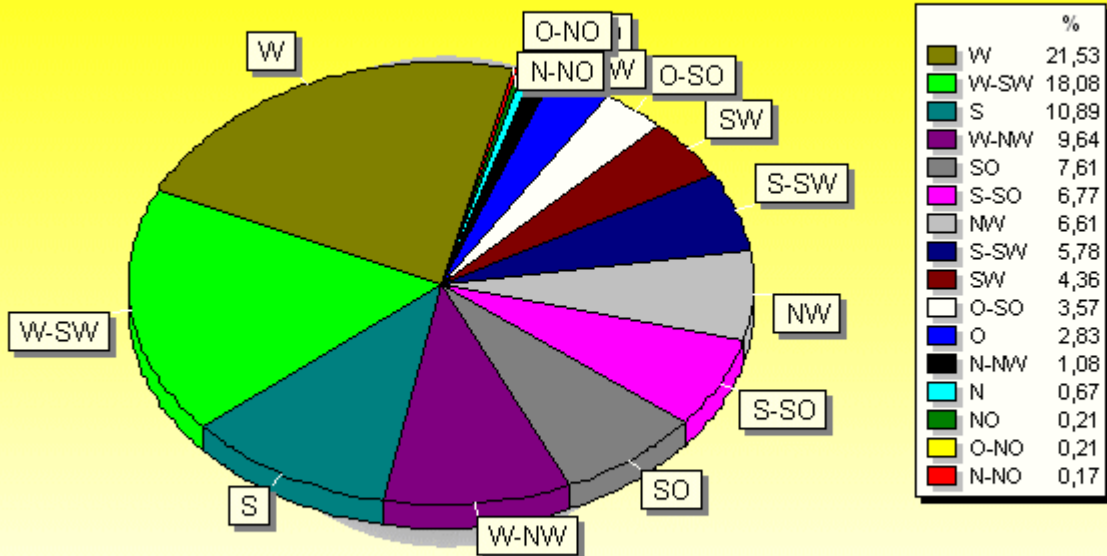


4463 Werte - Ø 6,8km/h - Max. 47,3km/h

© WzWin32 - © Dr. Ulrich Godt - Elsen, Kreis Paderborn

Verteilung Windrichtung Dezember 2016

Elsen, Kreis Paderborn



2406 / 2057 Werte -> 46.1% Windstille - Ø 6,8km/h - Max. 47,3km/h

© WzWin32 - © Dr. Ulrich Godt - Elsen, Kreis Paderborn

