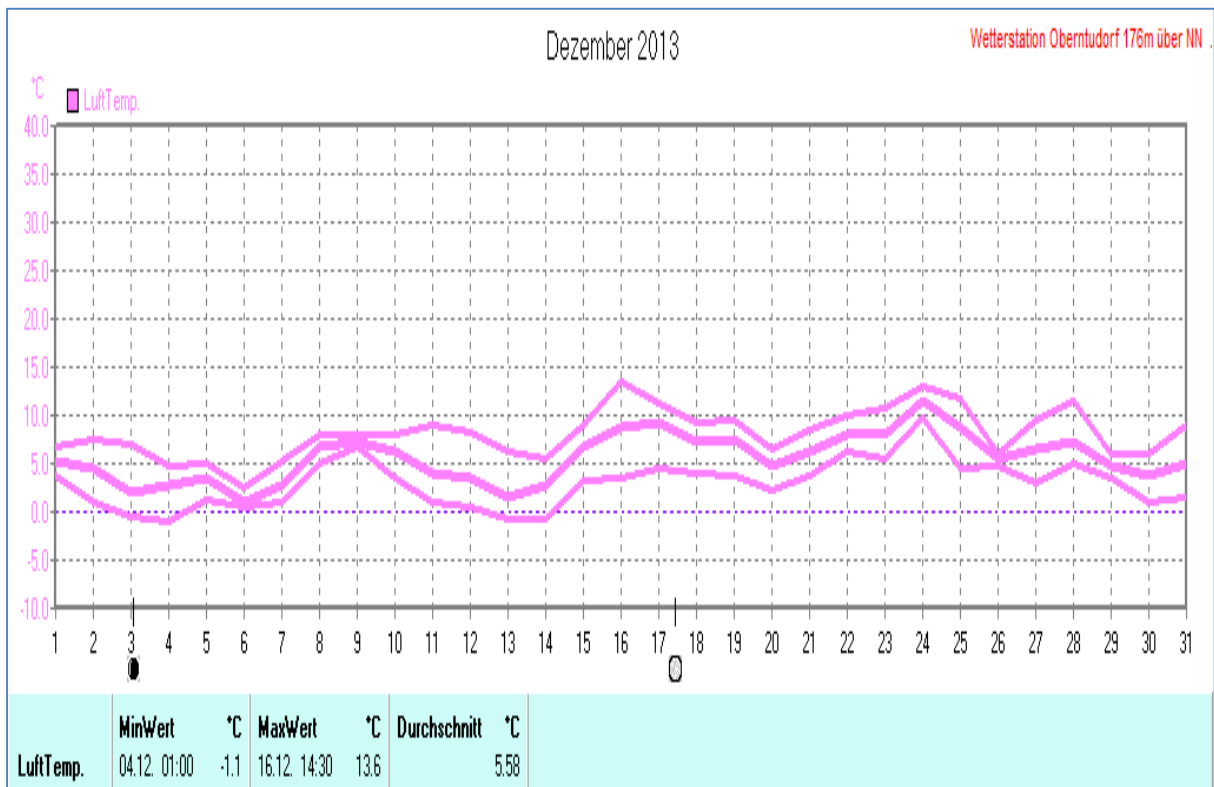
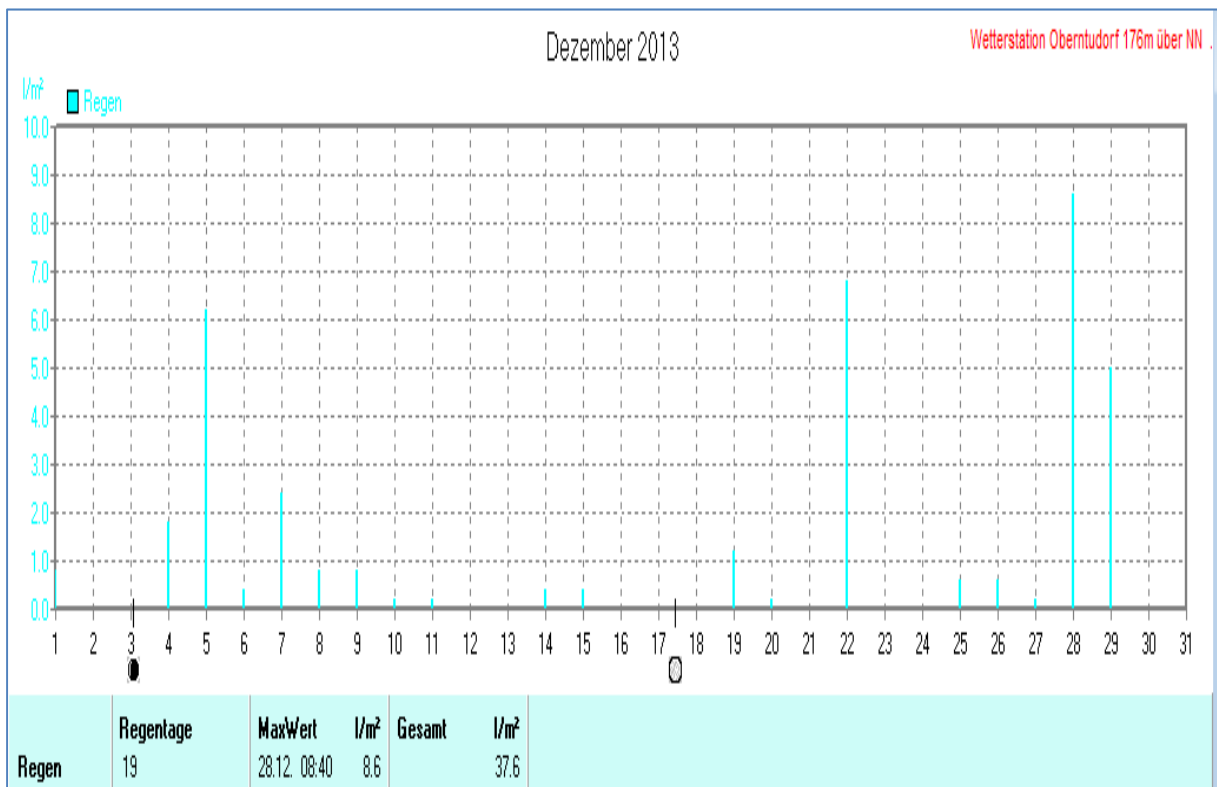
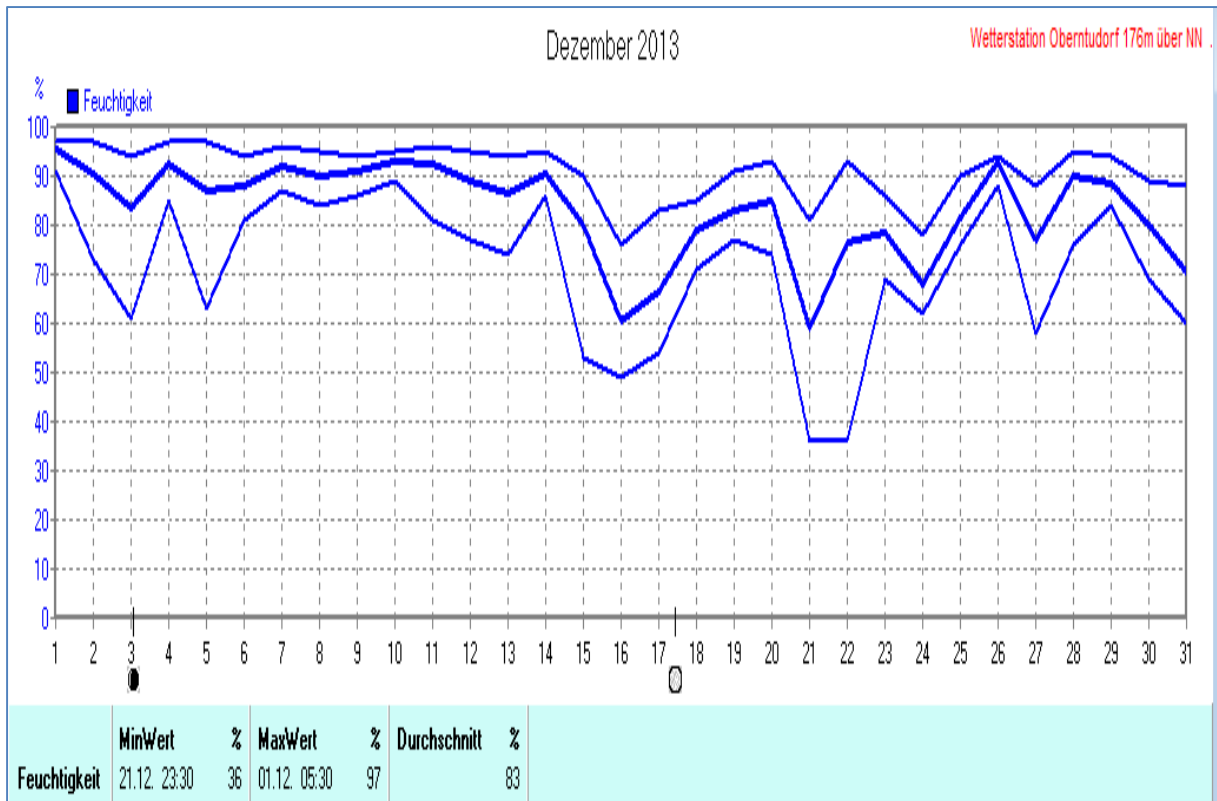


Wettertabelle und Grafiken Dezember 2013 Station Oberntudorf

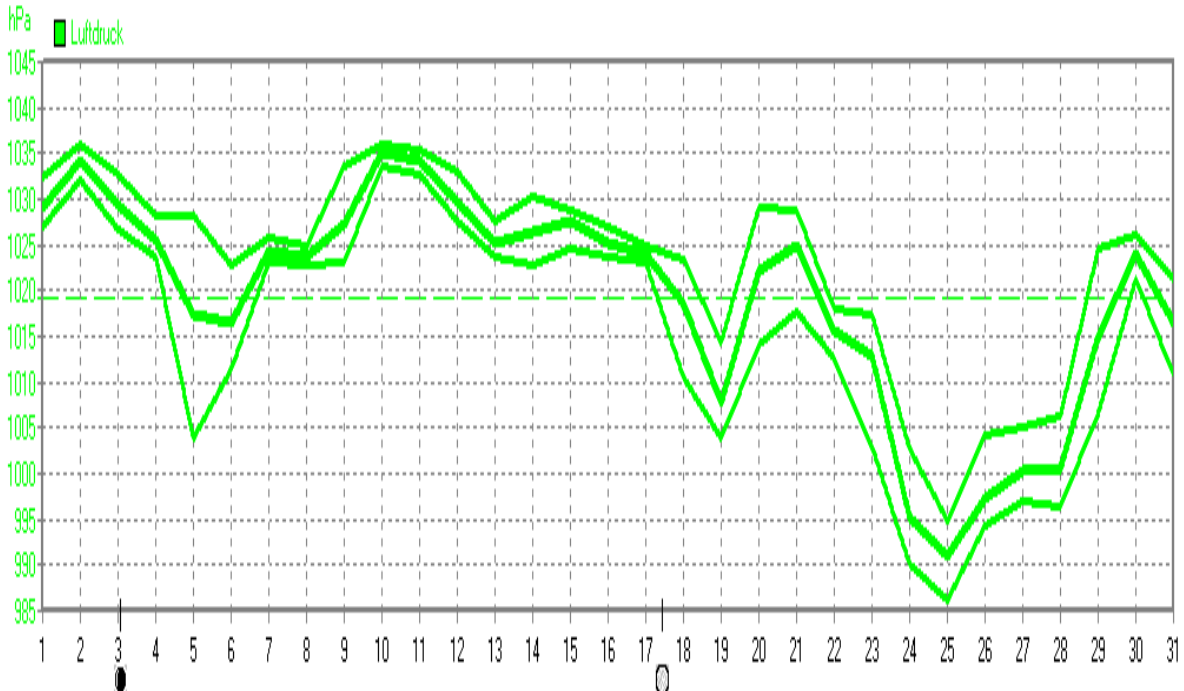
Wetterdaten Dezember 2013 Station Oberntudorf							
Meßgröße	Minimum	Zeit	Datum	Maximum	Zeit	Datum	Durchschnitt
Lufttemp.	-1,1 °C	01:00	04.12.2013	13,6 °C	14:30	16.12.2013	5,6 °C
Bodentemp.	-1,1 °C	00:10	04.12.2013	12,2 °C	13:50	16.12.2013	5,0 °C
Luftfeuchtigkeit	36 %	23:30	21.12.2013	97 %	05:30	01.12.2013	83 %
Luftdruck	986,1 hPa	05:10	25.12.2013	1036,1 hPa	10:20	02.12.2013	1019,3 hPa
Wind km/h				30,6 km/h	18:30	05.12.2013	5,8 km/h
Wind °				W-SW	18:30	05.12.2013	W-SW
Regen l/m ²				8,6 l/m ²	08:40	28.12.2013	#37,600 l/m ²
Evapotransp.							#14,420 l/m ²
Solar				332 W/m ²	12:10	15.12.2013	23 W/m ²
Sonne h				5:40 h	16:00	03.12.2013	#62:40 h





Dezember 2013

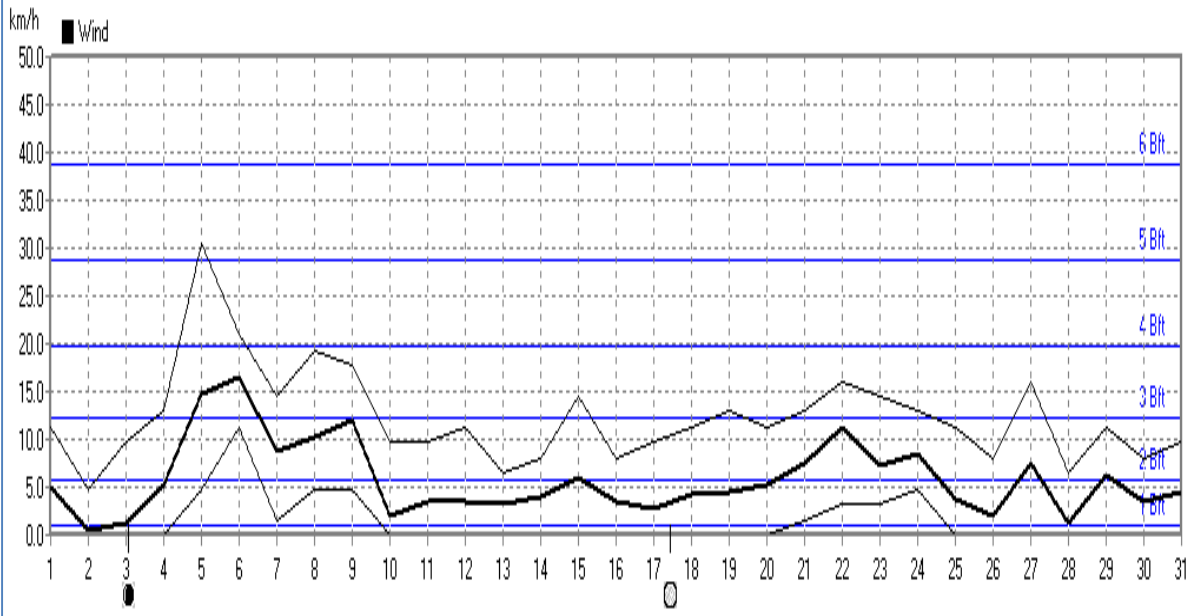
Wetterstation Ober tudorf 176m über NN



	MinWert	hPa	MaxWert	hPa	Durchschnitt	hPa
Luftdruck	25.12. 05:10	986.1	02.12. 10:20	1036.1		1019.3

Dezember 2013

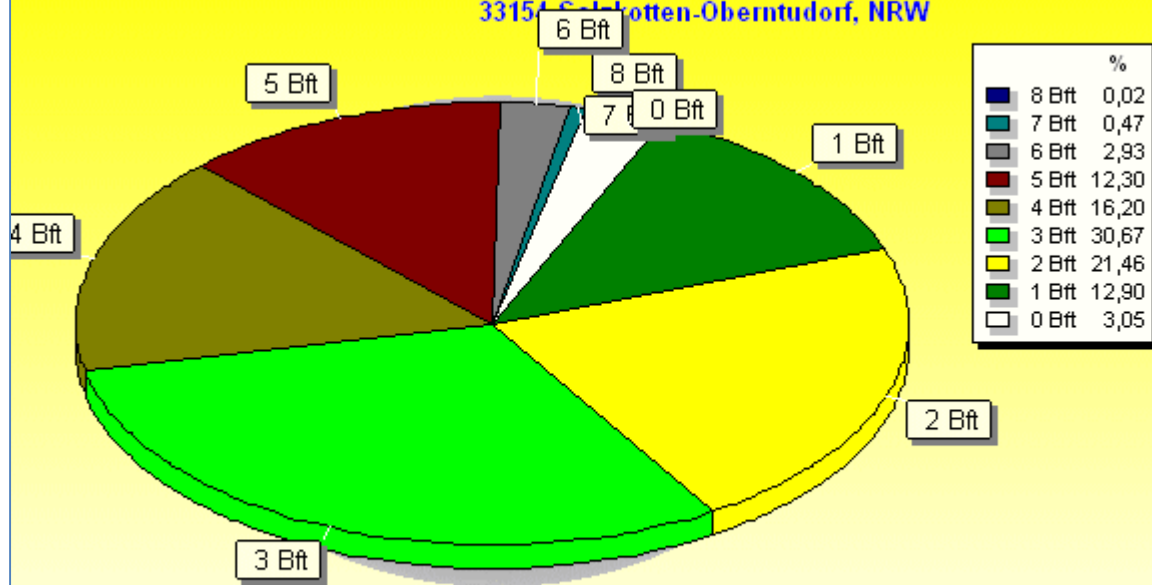
Wetterstation Ober tudorf 176m über NN



	MinWert	km/h	MaxWert	km/h	Durchschnitt	km/h
Wind	01.12. 21:00	0.0	05.12. 18:30	30.6	12112.8 km	5.8

Windböen: Verteilung Windstärke Dezember 2013

33154 Salzkotten-Oberntudorf, NRW

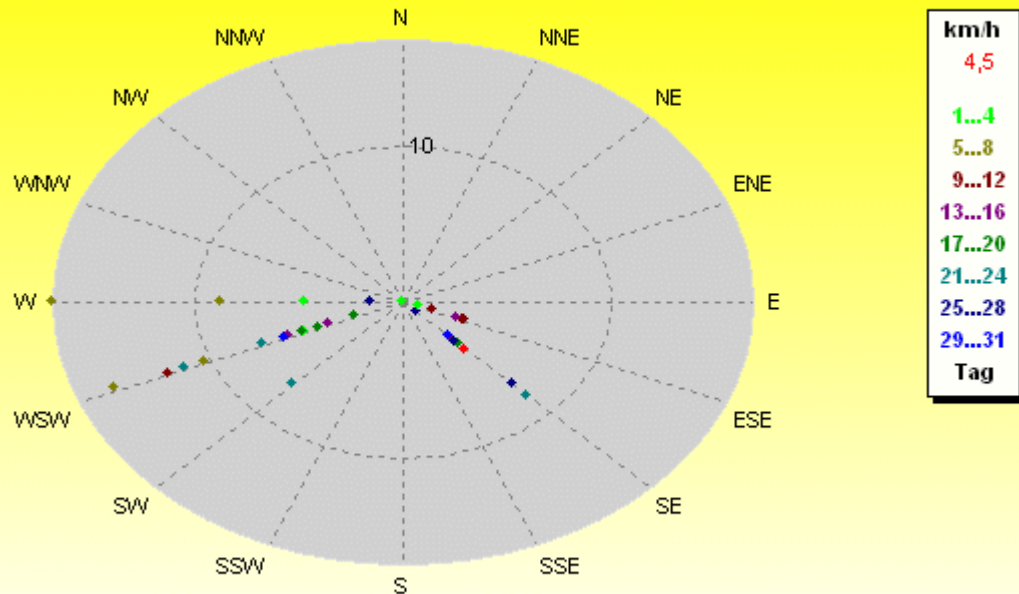


4464 Werte - Ø 16,3km/h - Max. 66,0km/h = Windböen - 12112.8 km

© WzWin32 - Wetterstation Oberntudorf 176m über NN . - © 1999-2014 Jürgen Pinger - Davis VantagePro2Plus

Verteilung Windrichtung/Windgeschwindigkeit Dezember 2013

33154 Salzkotten-Oberntudorf, NRW

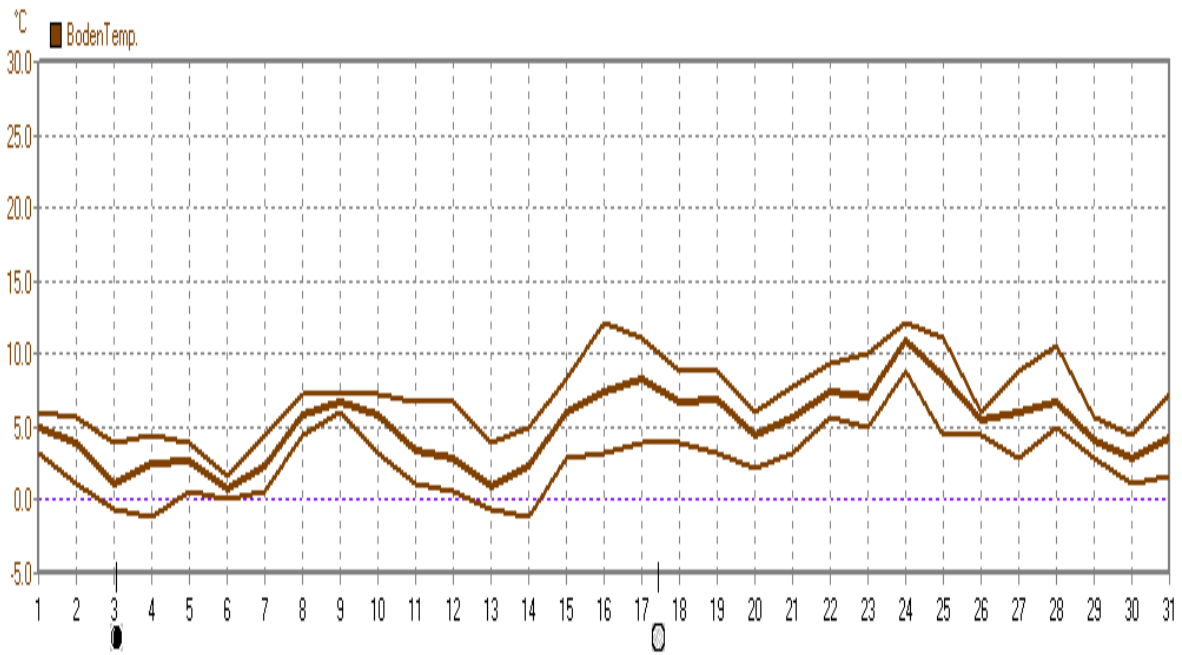


31 Werte - Ø 5,8km/h - Max. 30,6km/h - 12112.8 km

© WzWin32 - Wetterstation Oberntudorf 176m über NN . - © 1999-2014 Jürgen Pinger - Davis VantagePro2Plus

Dezember 2013

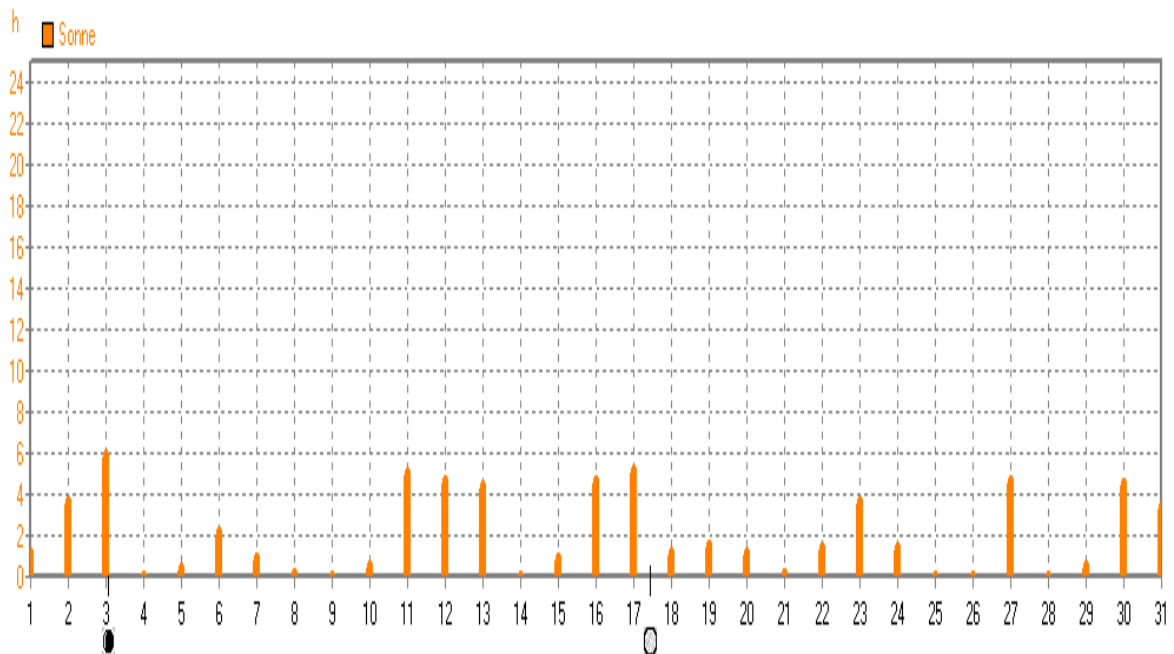
Wetterstation Oberntudorf 176m über NN



BodenTemp.	MinWert	°C	MaxWert	°C	Durchschnitt	°C
	04.12. 00:10	-1.1	16.12. 13:50	12.2		5.01

Dezember 2013

Wetterstation Oberntudorf 176m über NN



Sonne	MaxWert	h	Durchschnitt	h
	03.12. 16:00	5.67	62:40 h	2