

Wettergrafiken und Tabelle August 2010 Station Schlangen BK

Klimadaten Wetterstation Schlangen BK

Standortkoordinaten: geogr. 08°43' "O - 51°47' "N

172 m ü. NN

Monatswerte: Aug. 2010

Temperaturmittel: 17,2°C (Vj.19,4 °C)

Lj.Mittel:(Lipp.1961-90): 16,7 °C

Abweichung 0,5 °C

Absoluts Max.: 28,0 °C

Absolutes Min 8,0 °C

Tage mit Schneedecke:

Eistage(Max<0,0°C):

Frost tage(MIN<0,0°C):

Sommertage(Max>=25°C): 6

Heiße Tage(Max>=30°C): -

Niederschlagssumme: 213,8 mm (Vj. 44,3 mm)

Max.Tag: 30,6 mm

Lj.Mittel(Lipp. 1961-90): 82,9 mm

Mittel relative Feuchte: 79,0 %

Max. Windböe: 41,1 km/h

Mittlere Wind: 6,8 km/h

Luftdruck(Meereshöhe):hPa

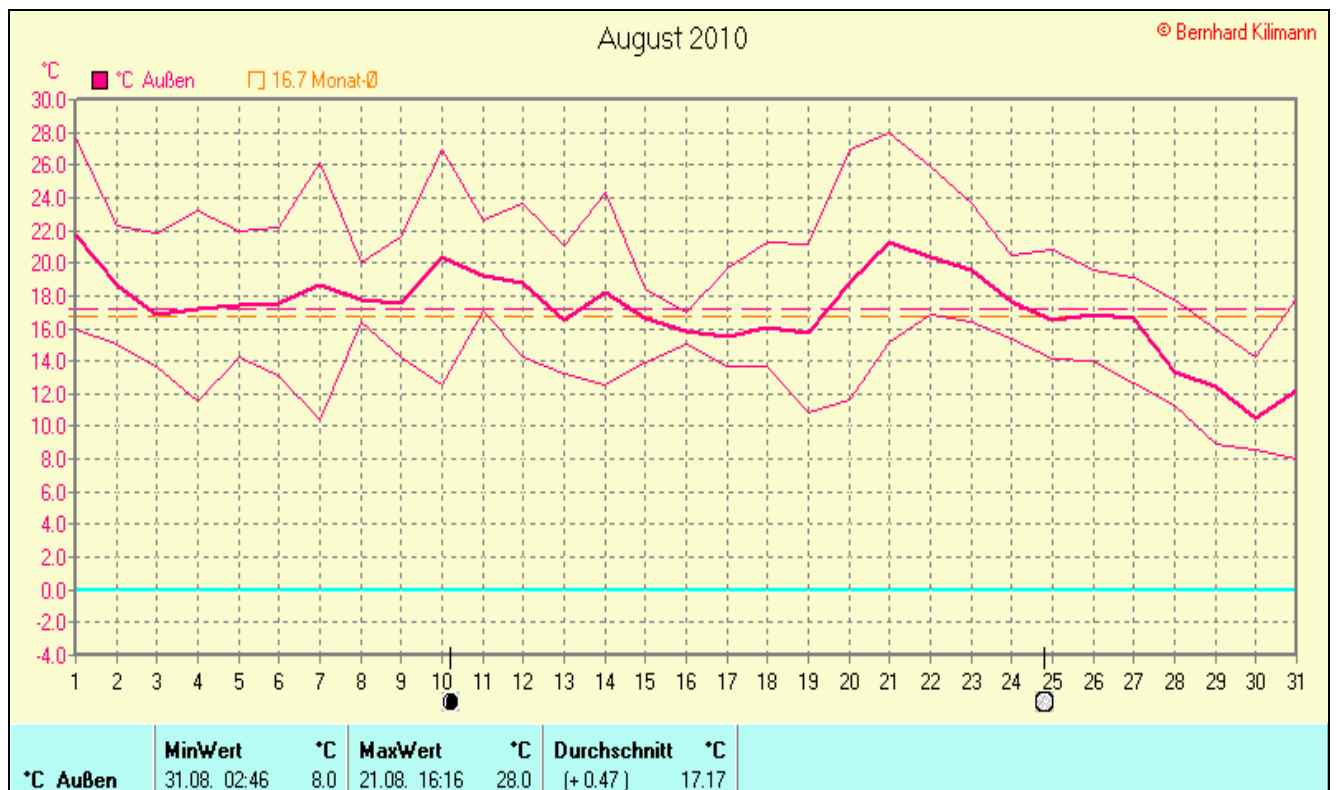
Absolutes Max.: 1023

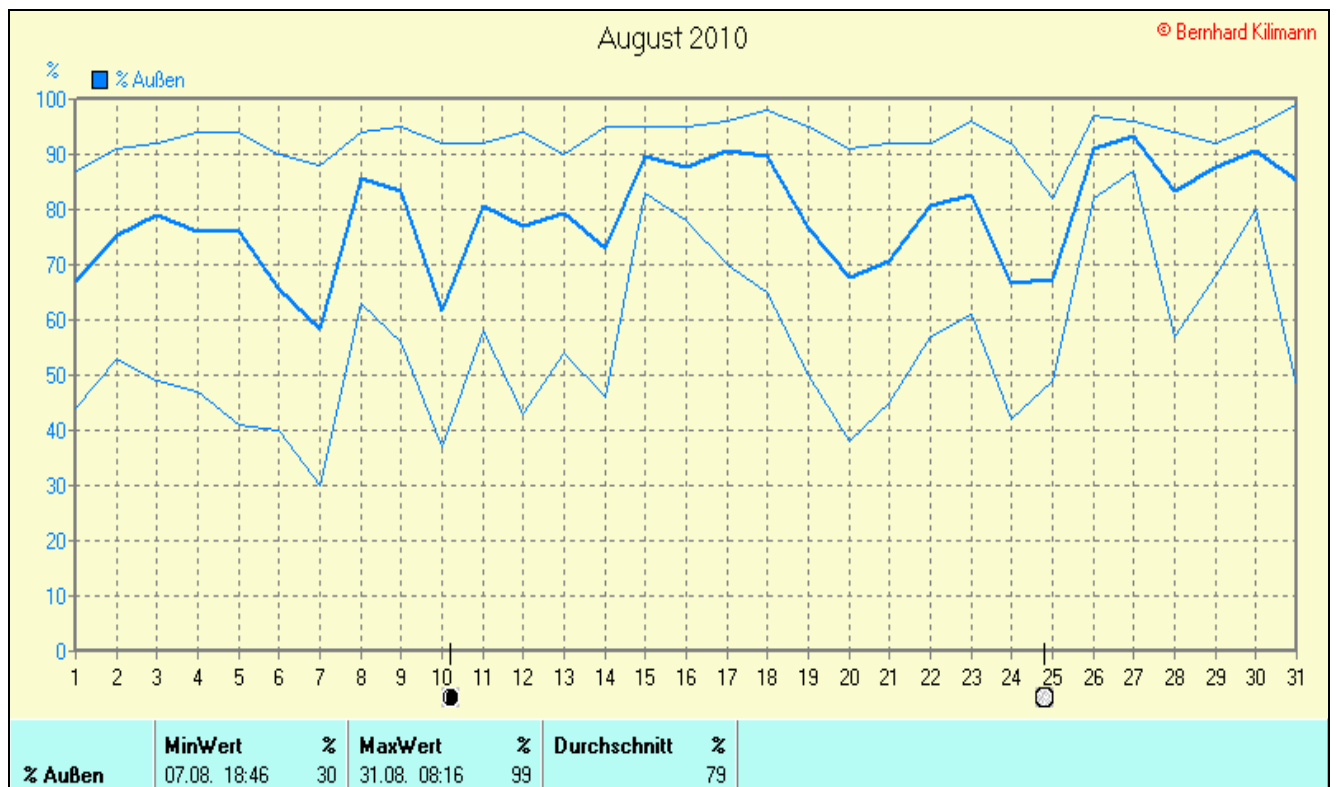
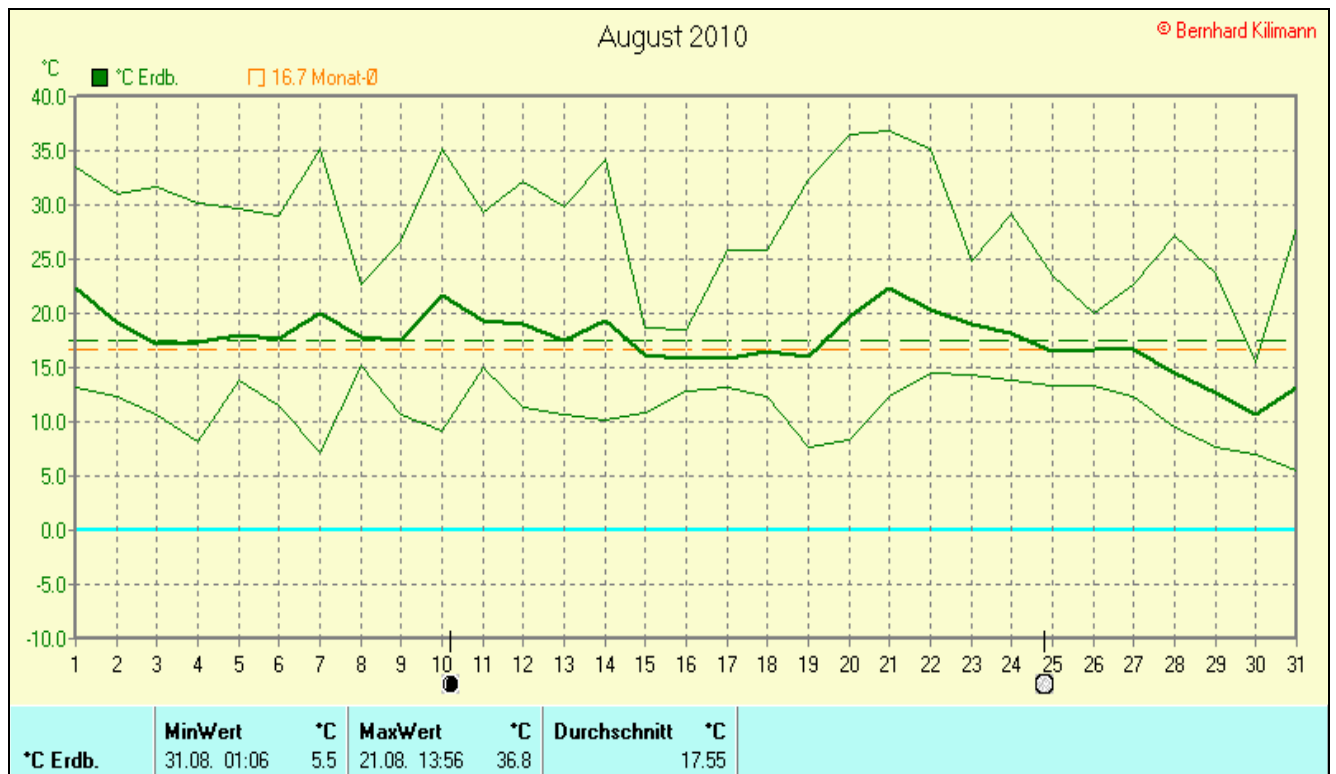
Absolutes Min.: 999

Mittel: 1012

Sonnenscheindauer: 168,2 h

Lj.Mittel(Lipp.1961-90): 183,8 h

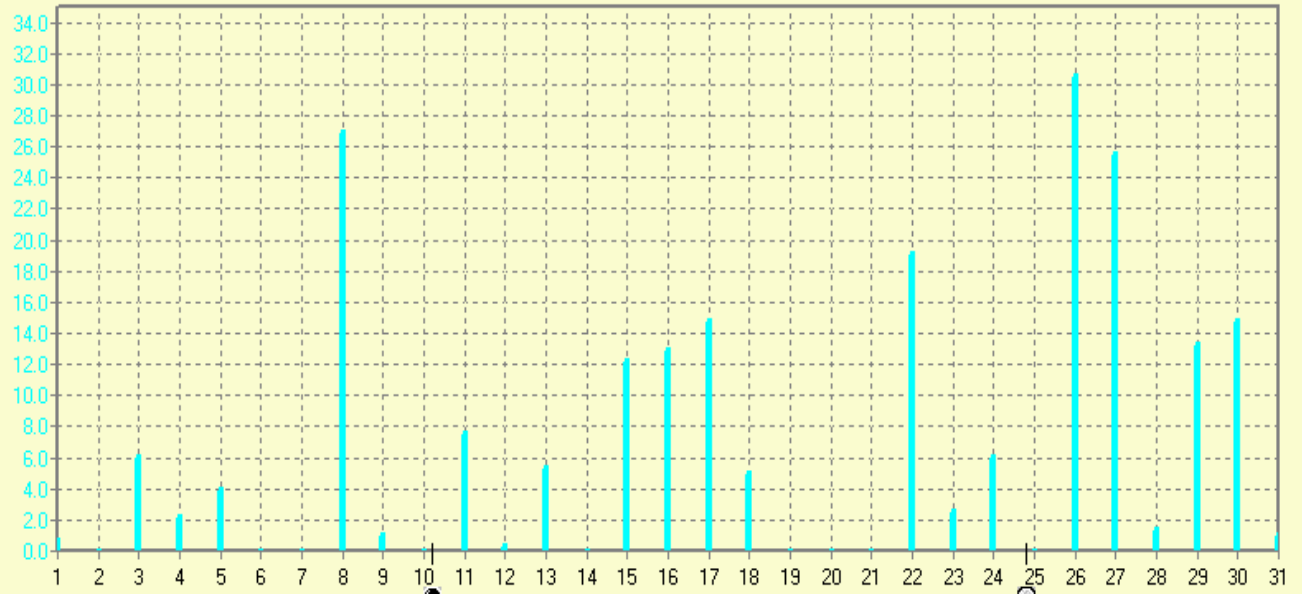




August 2010

© Bernhard Kilmann

l/m² ■ mm Regen

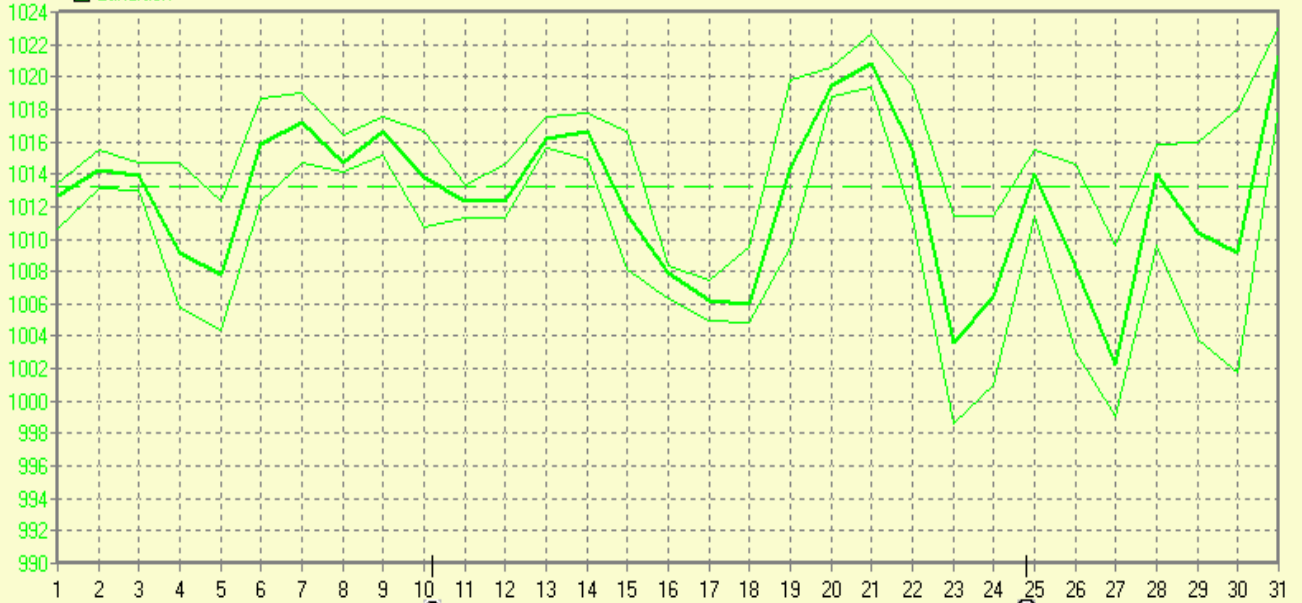


mm Regen	Regentage	MaxWert	l/m²	Gesamt	l/m²
	22	26.08. 13:25	30.6		213.8

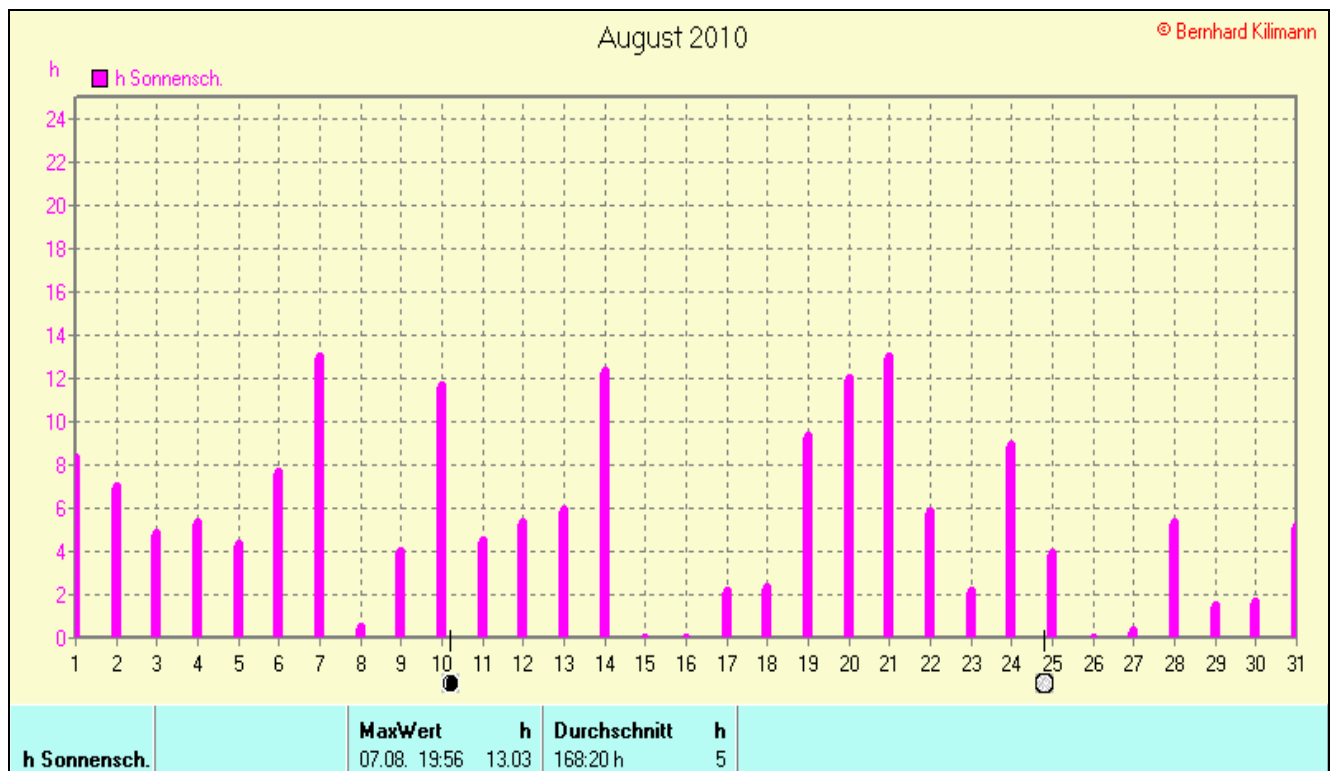
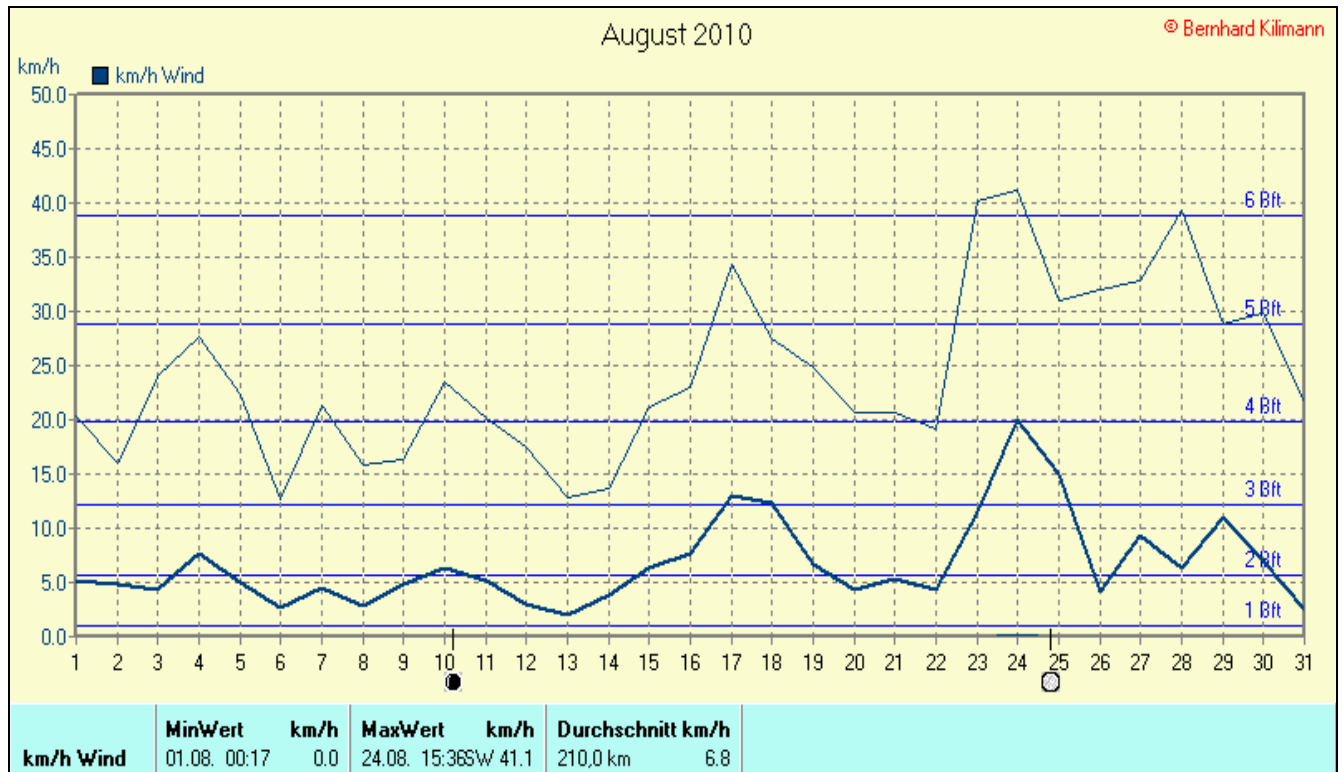
August 2010

© Bernhard Kilmann

hPa ■ Luftdruck

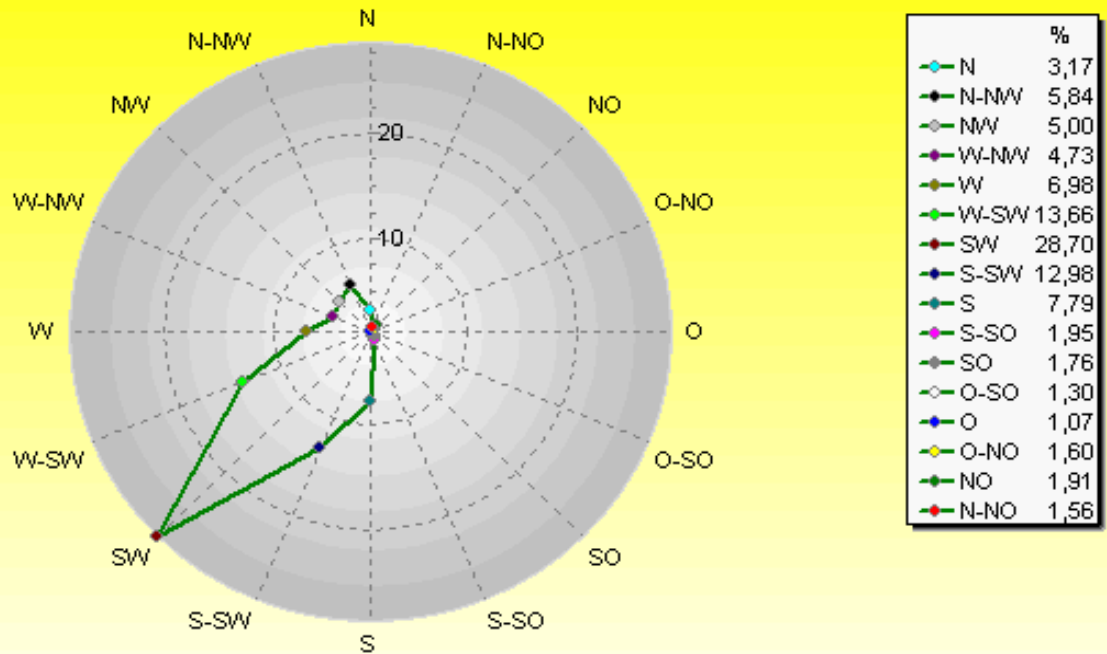


Luftdruck	MinWert	hPa	MaxWert	hPa	Durchschnitt	hPa
	23.08. 16:57	998.6	31.08. 10:16	1023.1		1012.4



Verteilung Windrichtung August 2010

Schlangen, südl. Teutoburger Wald

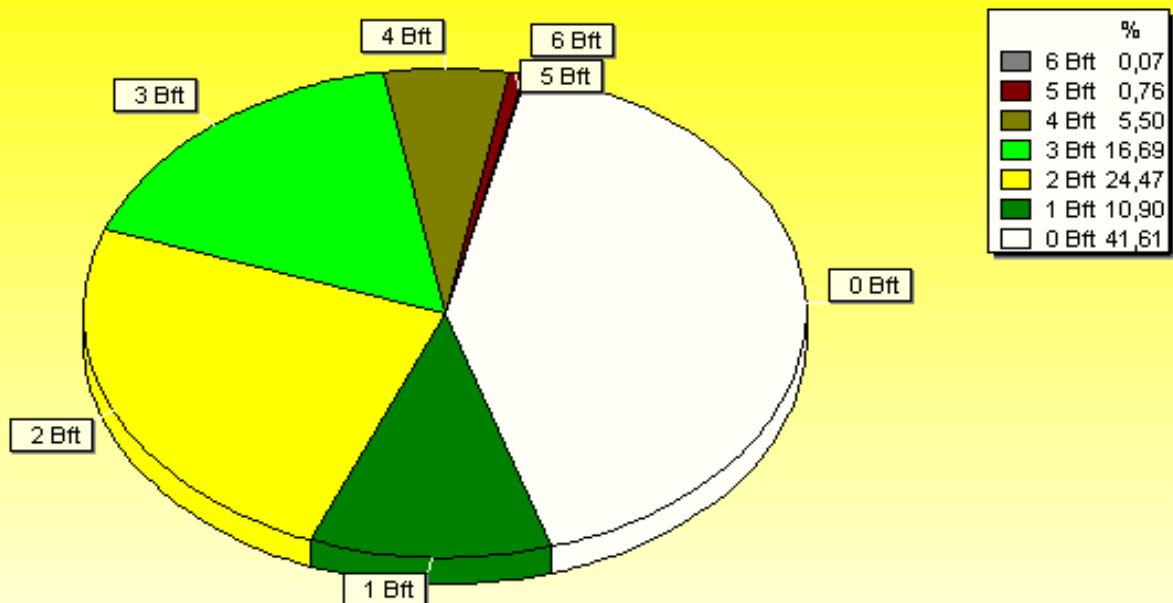


2620 / 1867 Werte -> 41.6% Windstille - Ø 6,8km/h - Max. 41,1km/h - 5038,8 km

© WsWin32 - © Bernhard Kilmann - Schlangen, südl. Teutoburger Wald

Verteilung Windstärke August 2010

Schlangen, südl. Teutoburger Wald



4487 Werte - Ø 6,8km/h - Max. 41,1km/h - 5038,8 km

© WsWin32 - © Bernhard Kilmann - Schlangen, südl. Teutoburger Wald