

Wettergrafiken und Tabelle August 2012 Station Schlangen BK

Klimadaten Wetterstation Schlangen BK

Standortkoordinaten: geogr. 08°43' "O - 51°47' "N

172 m ü. NN

Monatswerte: Aug.2012

Temperaturmittel: **19,1°C (Vj.18,5 °C)**

Lj.Mittel:(Lipp.1961-90): 16,7 °C

Abweichung 2,4 °C

Absoluts Max.: 35,8 °C

Absolutes Min 8,4 °C

Tage mit Schneedecke:

Eistage(Max<0,0°C):

Frosttage(MIN<0,0°C):

Sommertage(Max>=25°C): **15**

Heiße Tage(Max>=30°C): **3**

Niederschlagssumme: **51,5 mm (Vj.137,0 mm)**

Max.Tag: 17,7 mm

Lj.Mittel(Lipp. 1961-90): 82,9 mm

Luftdruck(Meereshöhe):hPa

Absolutes Max.: 1027

Absolutes Min.: 1005

Mittel: 1016

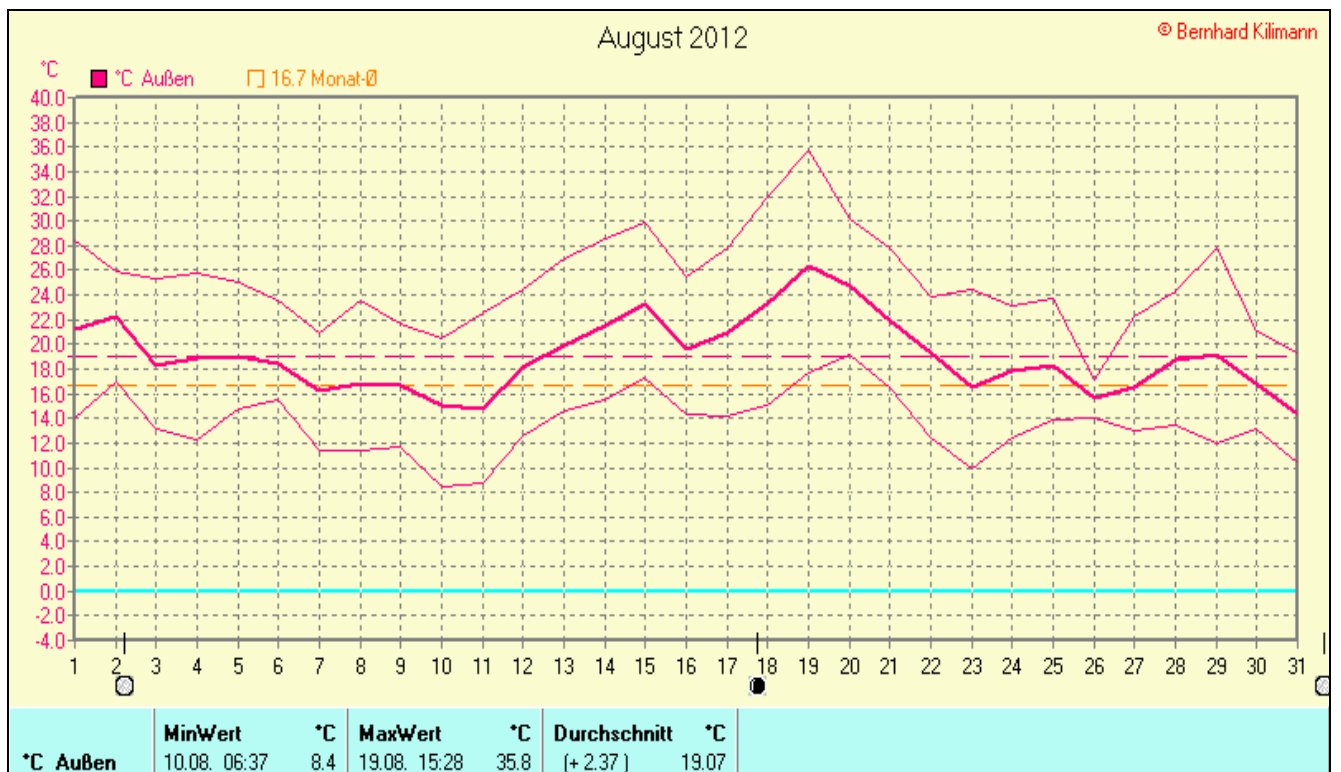
Mittel relative Feuchte: **71,0 %**

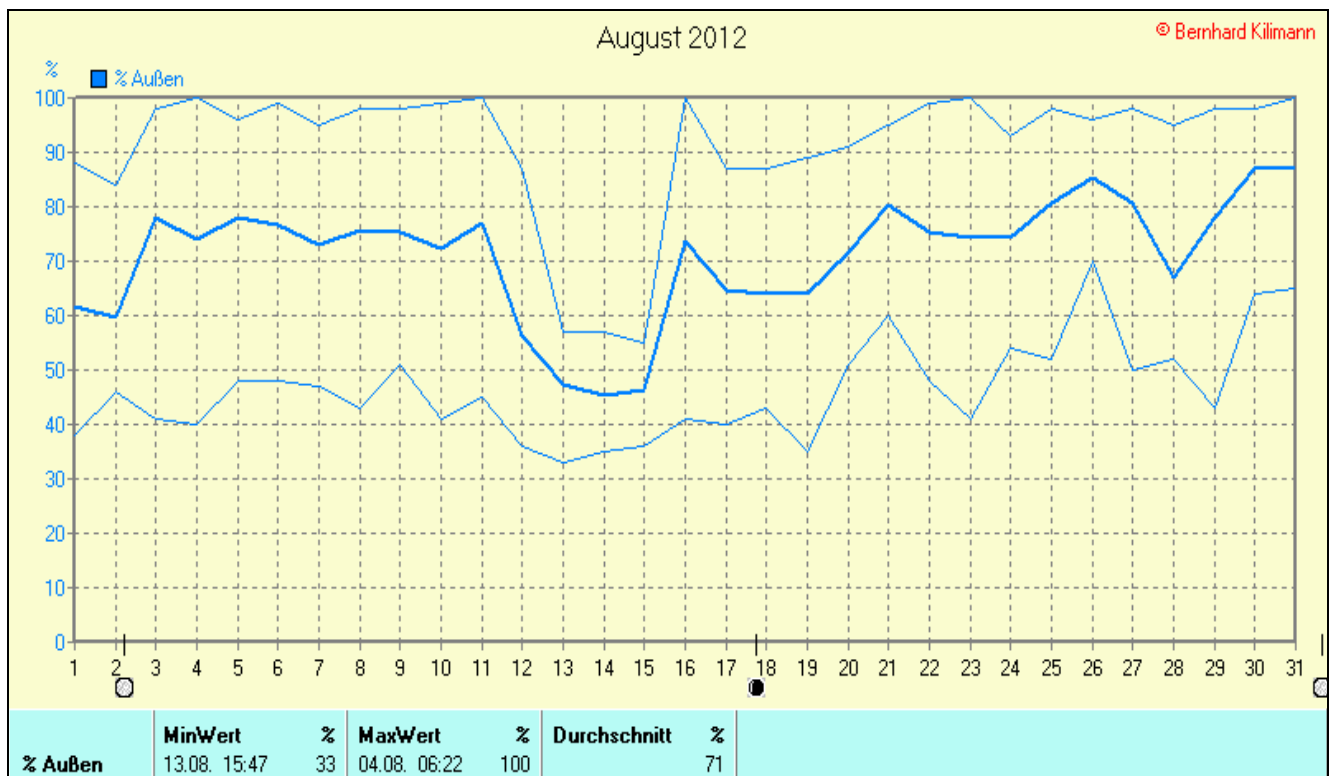
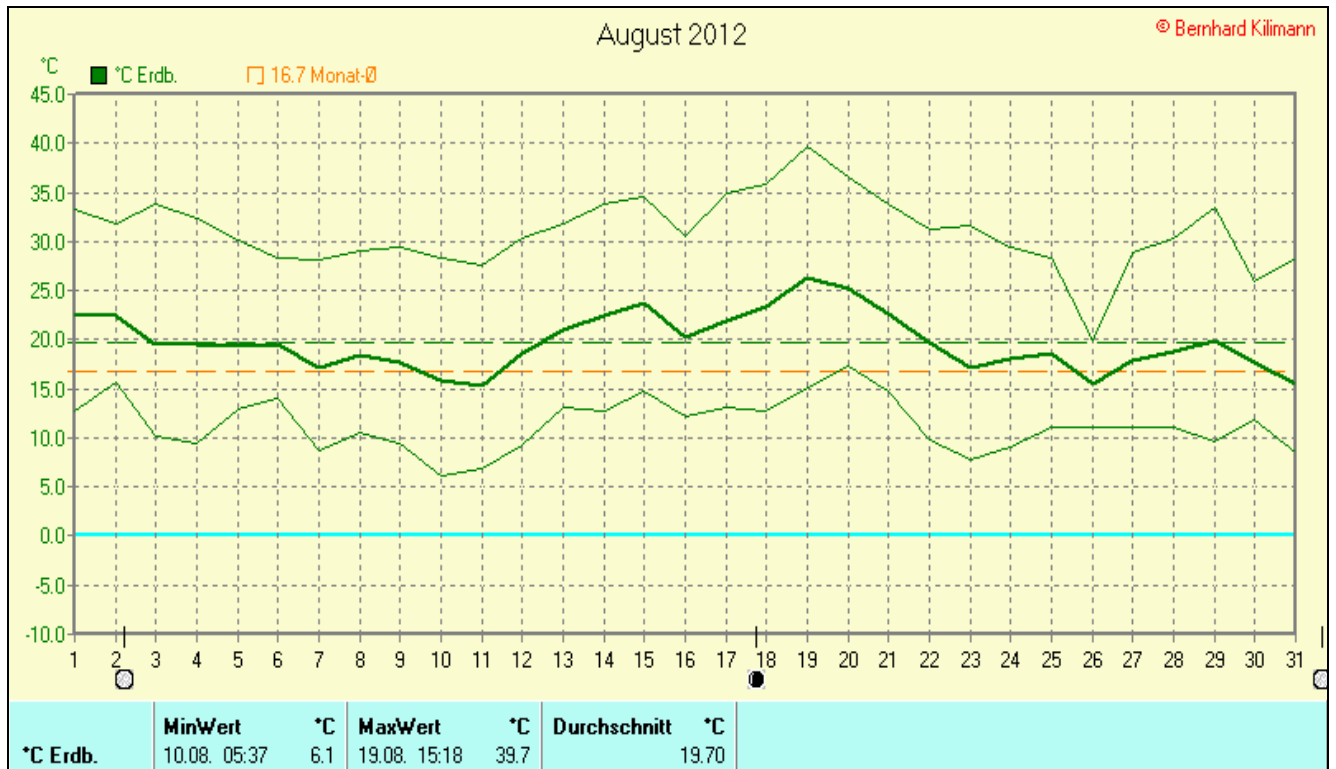
Max. Windböe: **35,7 km/h**

Mittlere Wind: **6,0 km/h**

Sonnenscheindauer: **226,2 h**

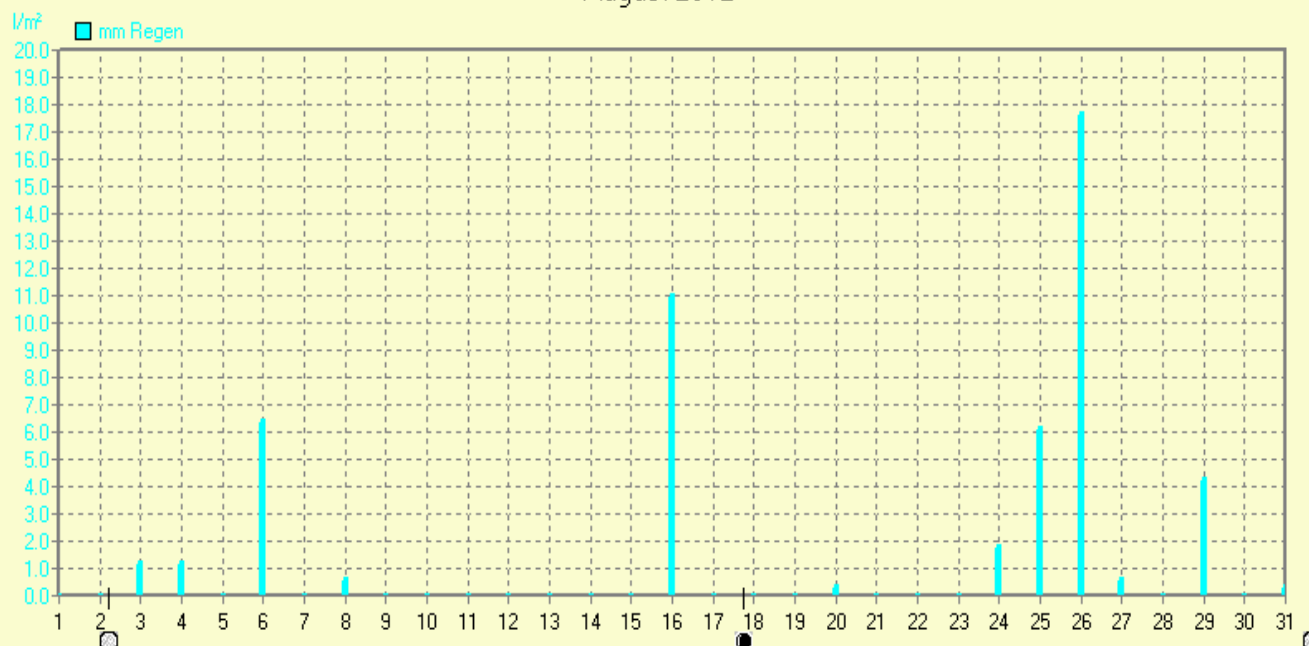
Lj.Mittel(Lipp.1961-90): 183,8 h





August 2012

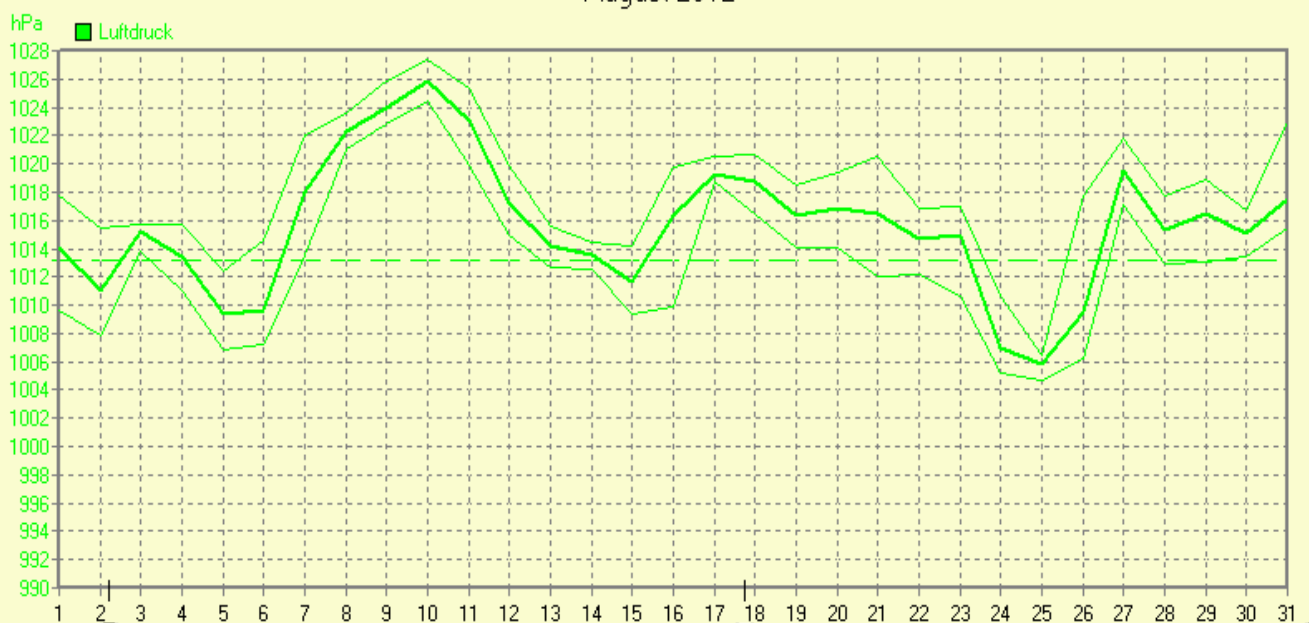
© Bernhard Kilmann



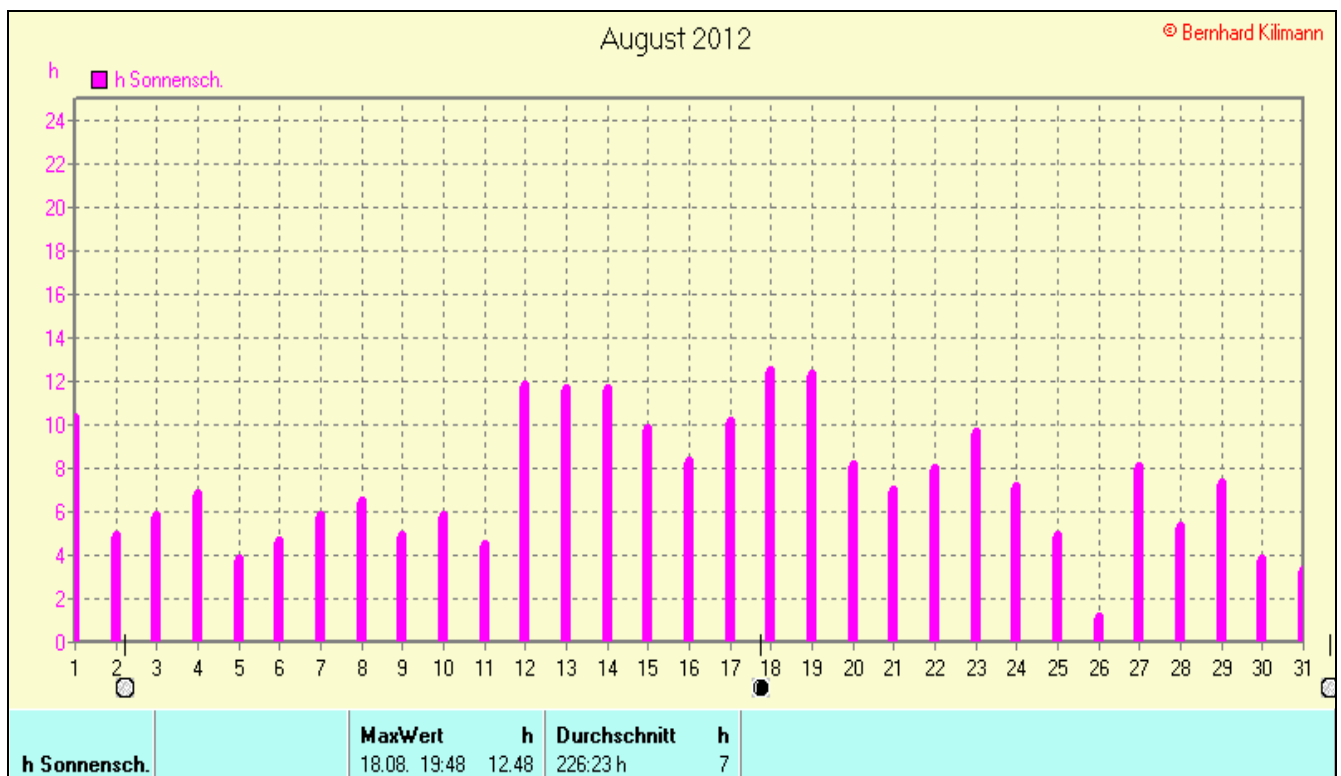
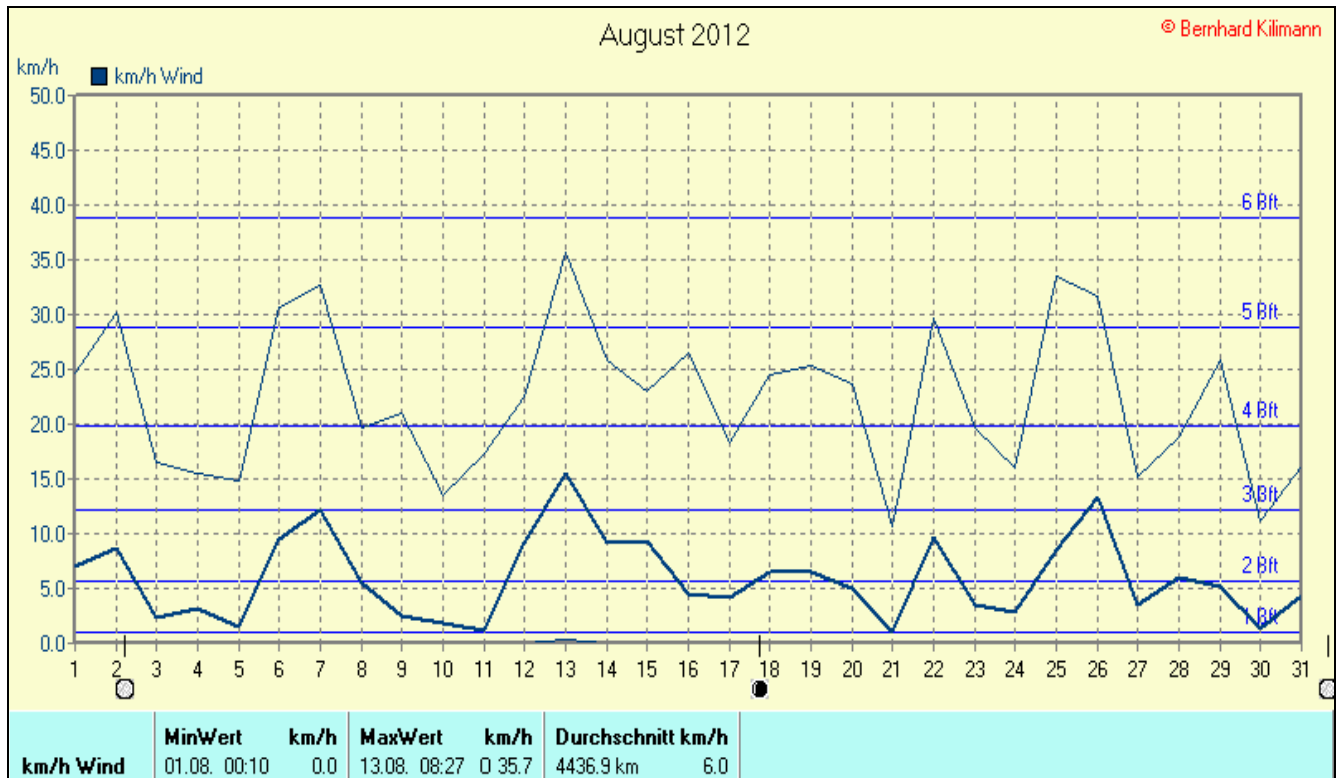
mm Regen	Regentage	MaxWert	l/m²	Gesamt	l/m²
	12	26.08. 23:27	17.7		51.5

August 2012

© Bernhard Kilmann

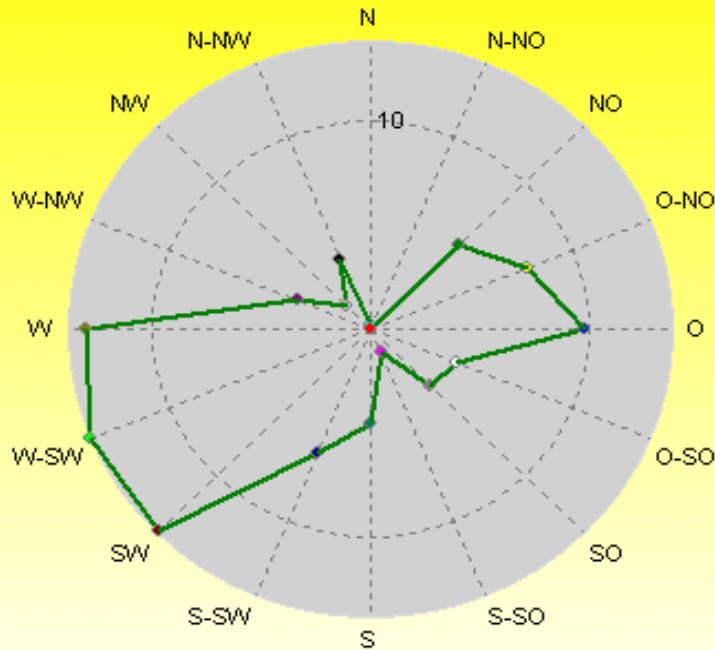


Luftdruck	MinWert	hPa	MaxWert	hPa	Durchschnitt	hPa
	25.08. 17:18	1004.7	10.08. 06:37	1027.4		1015.6



Verteilung Windrichtung August 2012

Schlangen, südl. Teutoburger Wald

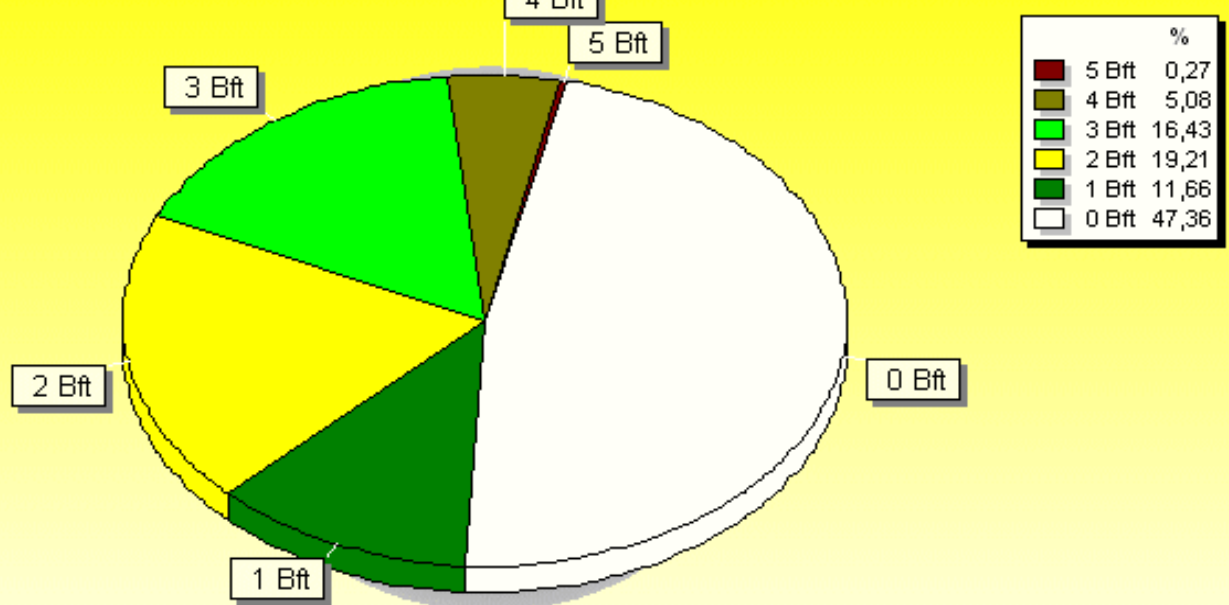


2362 / 2125 Werte -> 47.4% Windstille - Ø 6,0km/h - Max. 35,7km/h - 4436.9 km

© WsWin32 - © Bernhard Kilmann - Schlangen, südl. Teutoburger Wald

Verteilung Windstärke August 2012

Schlangen, südl. Teutoburger Wald



4487 Werte - Ø 6,0km/h - Max. 35,7km/h - 4436.9 km

© WsWin32 - © Bernhard Kilmann - Schlangen, südl. Teutoburger Wald

01.09.2012	Durchschnitt	Temp.	MinWert	MaxWert	ØMinWert	ØMaxWert	Eistage	Frosttage	Kalte Tage	Sommertage	Heiße Tage		
2012	Temp. °C	STDV	Temp. °C	Temp. °C	Temp. °C	Temp. °C	Tmax < 0°C	Tmin < 0°C	Tmax < 10°C	Tmax >= 25°C	Tmax >= 30°C	Tmin <= 0.0°C	Tmax >= 0.0°C
Januar	2.80	+1.90	-9.3	13.2	0.8	5.0	3	11	28	0	0	11	28
Februar	-1.33	-2.93	-18.1	10.7	-4.3	1.5	12	17	28	0	0	18	17
März	8.05	+3.75	-1.1	19.4	3.8	12.4	0	3	10	0	0	4	31
April	8.95	+1.05	-4.4	27.3	4.5	13.6	0	3	8	1	0	3	30
Mai	15.55	+3.15	0.6	30.6	10.0	21.1	0	0	0	10	2	0	31
Juni	16.09	+0.79	6.9	28.6	12.1	20.5	0	0	0	4	0	0	30
Juli	17.96	+1.16	6.0	32.9	13.3	23.1	0	0	0	9	2	0	31
August	19.07	+2.37	8.4	35.8	13.6	25.1	0	0	0	15	3	0	31
September													
Oktober													
November													
Dezember													
Gesamt	10.99	+2.09	-18.1	35.8	6.8	15.4	15	34	74	39	7	36	230

© Bernhard Kilmann

01.09.2012	Regen	Regen	Regen	Tage	Tage	Tage	ET	Wind Verlauf	Sonne	Sonne
2012	l/m²	STDV	% STDV	>0.0l/m²	>2.0l/m²	>20.0l/m²	l/m²	km/24	Stunden	% STDV
Januar	153.1	+73.5	192.3%	22	17	1	9.523	331.5	50:18	116.7%
Februar	61.0	+5.6	110.1%	14	11	0	11.269	236.1	76:23	104.6%
März	26.5	-44.0	37.6%	10	5	0	45.581	212.4	162:31	157.7%
April	30.8	-35.8	46.3%	17	4	0	72.383	300.1	143:37	97.6%
Mai	52.4	-25.8	67.0%	15	7	0	109.936	136.0	252:00	129.2%
Juni	101.7	+12.0	113.4%	17	14	1	82.947	183.7	165:42	88.6%
Juli	147.6	+59.0	166.6%	19	12	2	96.995	169.4	191:30	104.6%
August	51.5	-31.4	62.2%	12	5	0	109.661	184.9	226:23	123.6%
September										
Oktober										
November										
Dezember										
Gesamt	624.6	-289.0	68.4%	126	75	4	538.295	1754.2	1268:24	87.8%

© Bernhard Kilmann

