

Wettergrafiken und Tabelle November 2017 Station Schlangen

Klimadaten Wetterstation Schlangen

Standortkoordinaten: geogr. 08°43' "O - 51°47' "N

172 m ü. NN

Monatswerte: Nov. 2017

Temperaturmittel: 5,9 °C (Vj.4,0 °C)

Lj.Mittel:(Lipp.1961-90): 5,2 °C

Abweichung 0,7 °C

Absoluts Max.: 14,6 °C

Absolutes Min.: -1,0 °C

Tage mit Schneedecke:

Eistage(Max<0,0°C):

Frosttage(MIN<0,0°C): 2 (Vj.12)

Sommertage(Max>=25°C):

Heiße Tage(Max>=30°C):

Niederschlagssumme: 122,3 mm (Vj.75,8 mm)

Max.Tag: 19,0 mm

Lj.Mittel(Lipp. 1961-90): 79,4 mm

Regentage: 23 (Vj. 18)

Luftdruck(Meereshöhe):hPa

Absolutes Max.: 1029

Absolutes Min.: 1000

Mittel: 1015

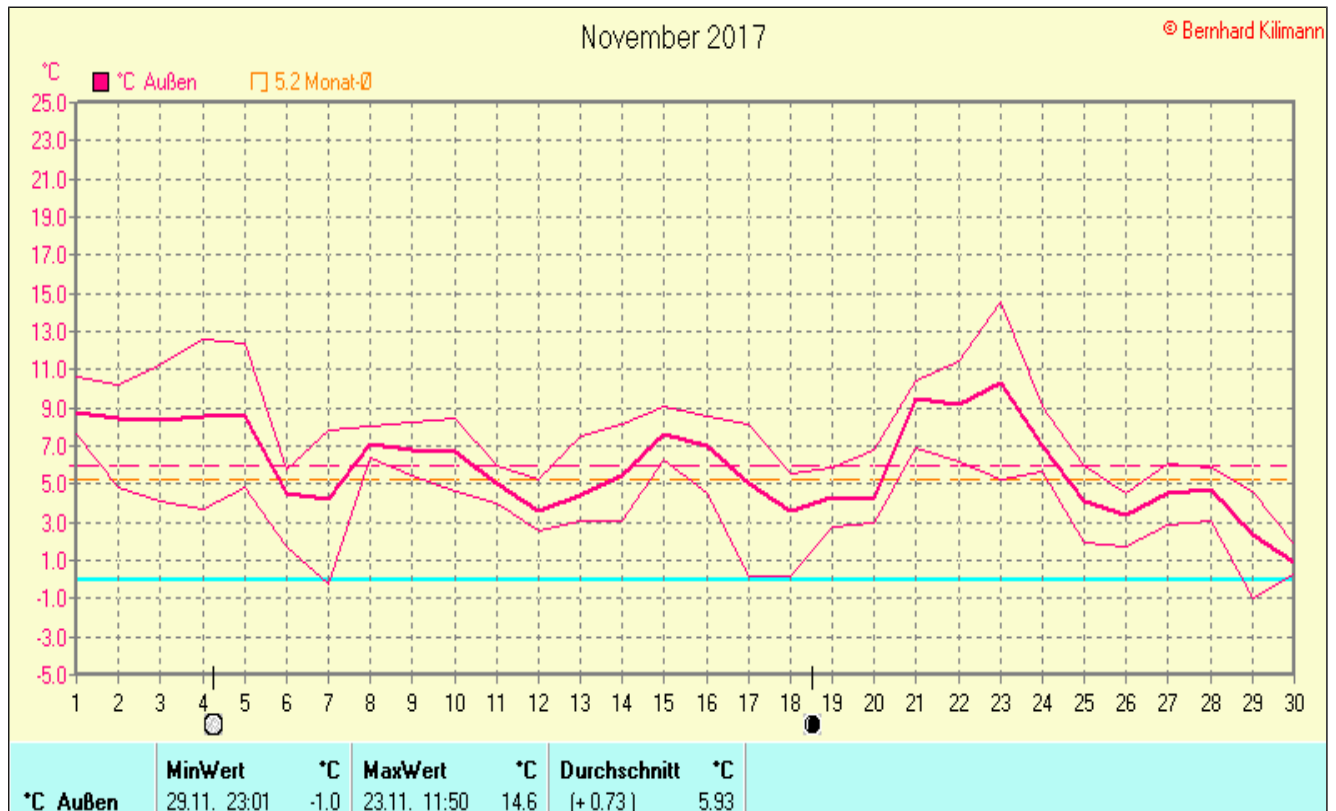
Mittel relative Feuchte: 94,0 %

Max. Windböe: 46,3 km/h

Mittlere Wind: 7,1 km/h

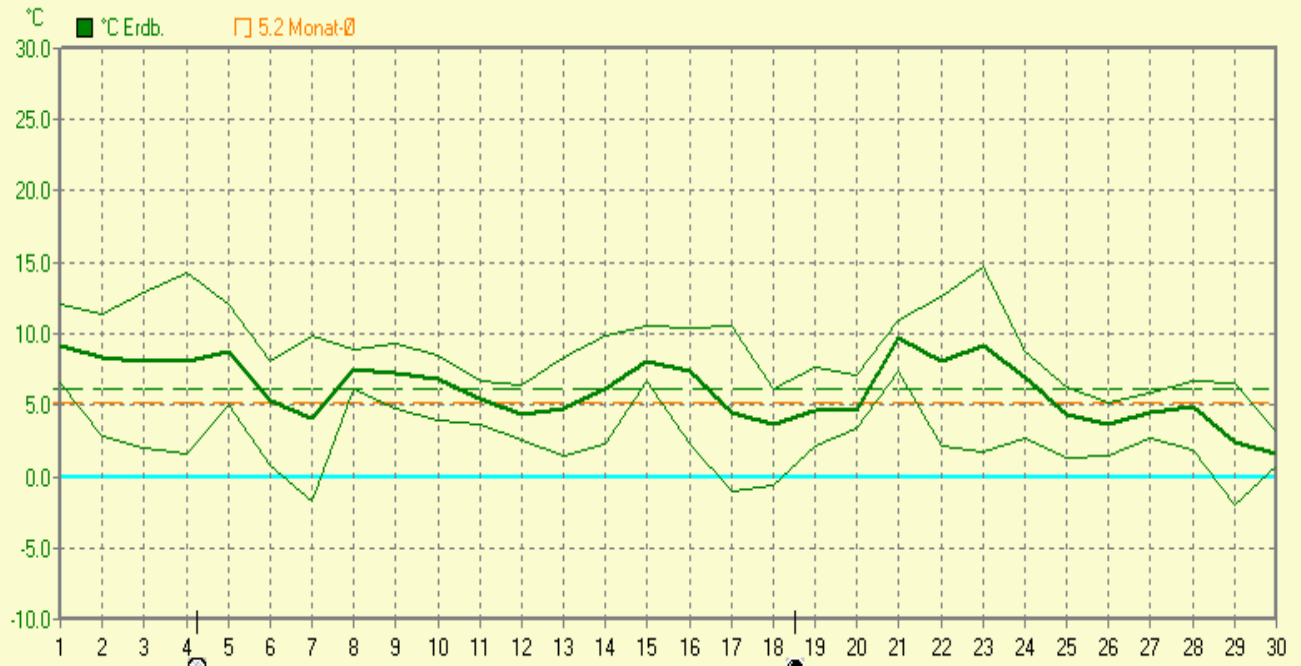
Sonnenscheindauer: 17,6 h

Lj.Mittel(Lipp.1961-90): 51,9 h



November 2017

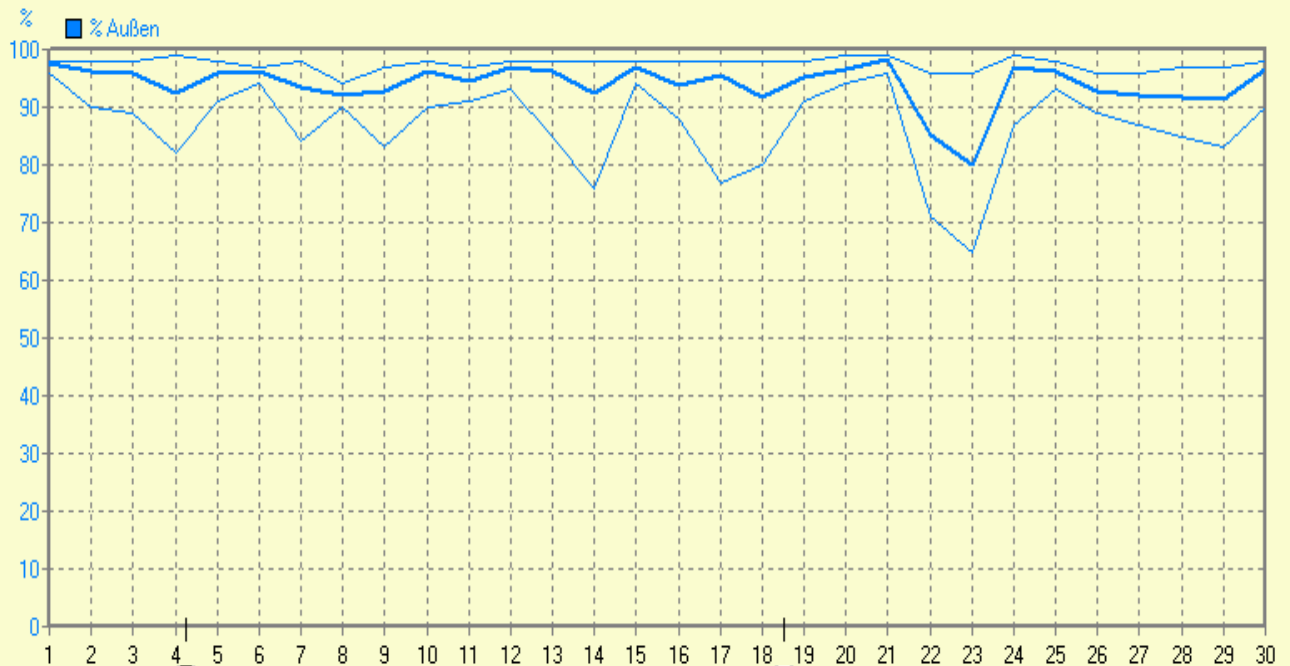
© Bernhard Kilmann



°C Erdb.	MinWert	°C	MaxWert	°C	Durchschnitt	°C
	29.11. 22:51	-2.0	23.11. 11:41	14.7		6.08

November 2017

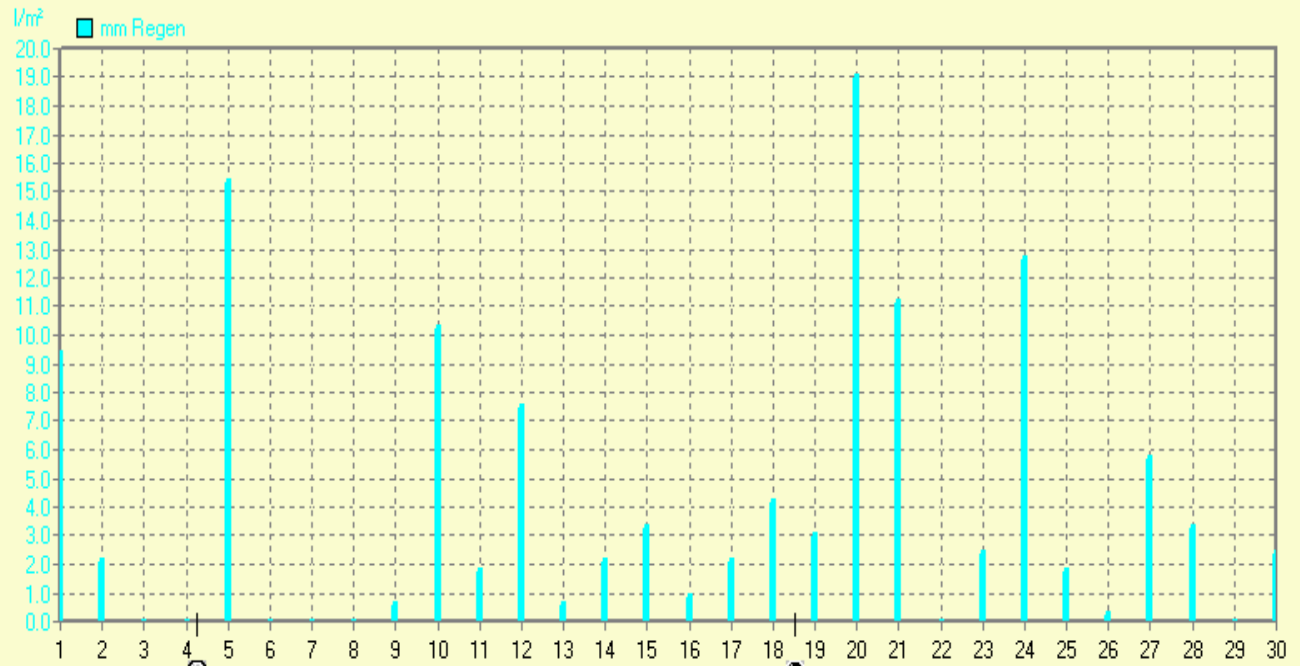
© Bernhard Kilmann



% Außen	MinWert	%	MaxWert	%	Durchschnitt	%
	23.11. 12:00	65	04.11. 08:30	99		94

November 2017

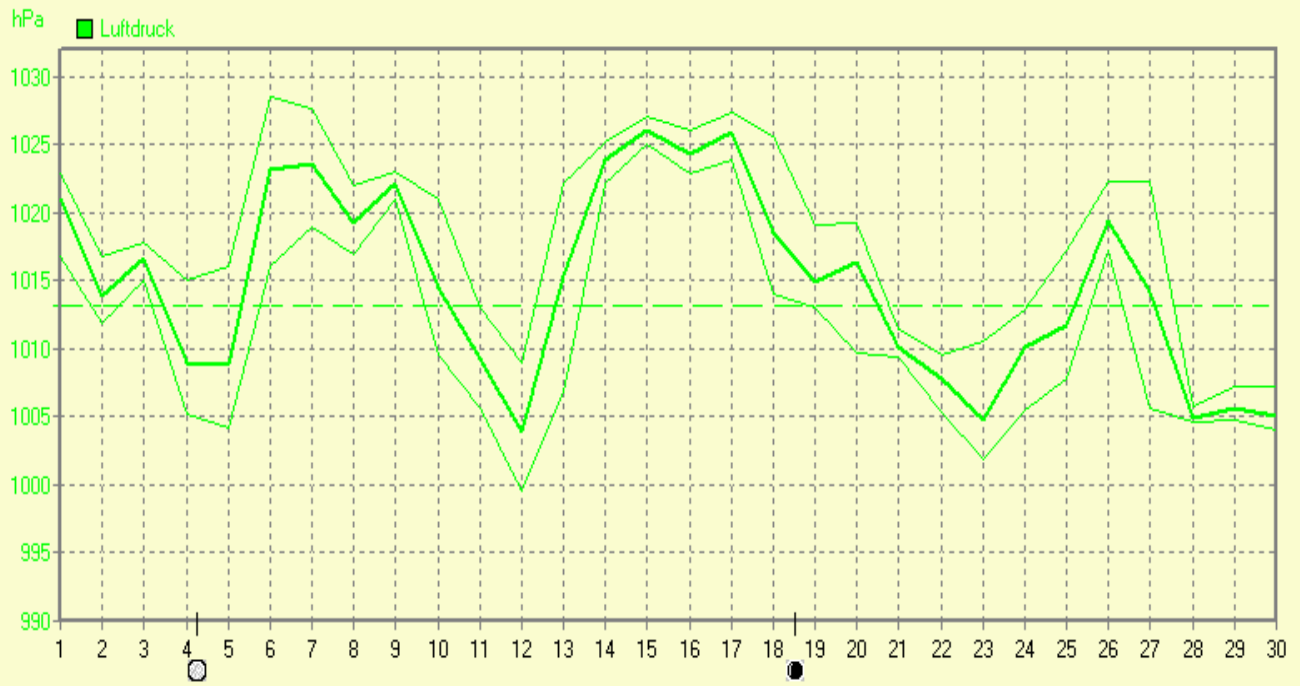
© Bernhard Kilmann



mm Regen	Regentage 23	MaxWert 20.11. 21:00	l/m² 19.0	Gesamt	l/m² 122.3
-----------------	------------------------	--------------------------------	---------------------	---------------	----------------------

November 2017

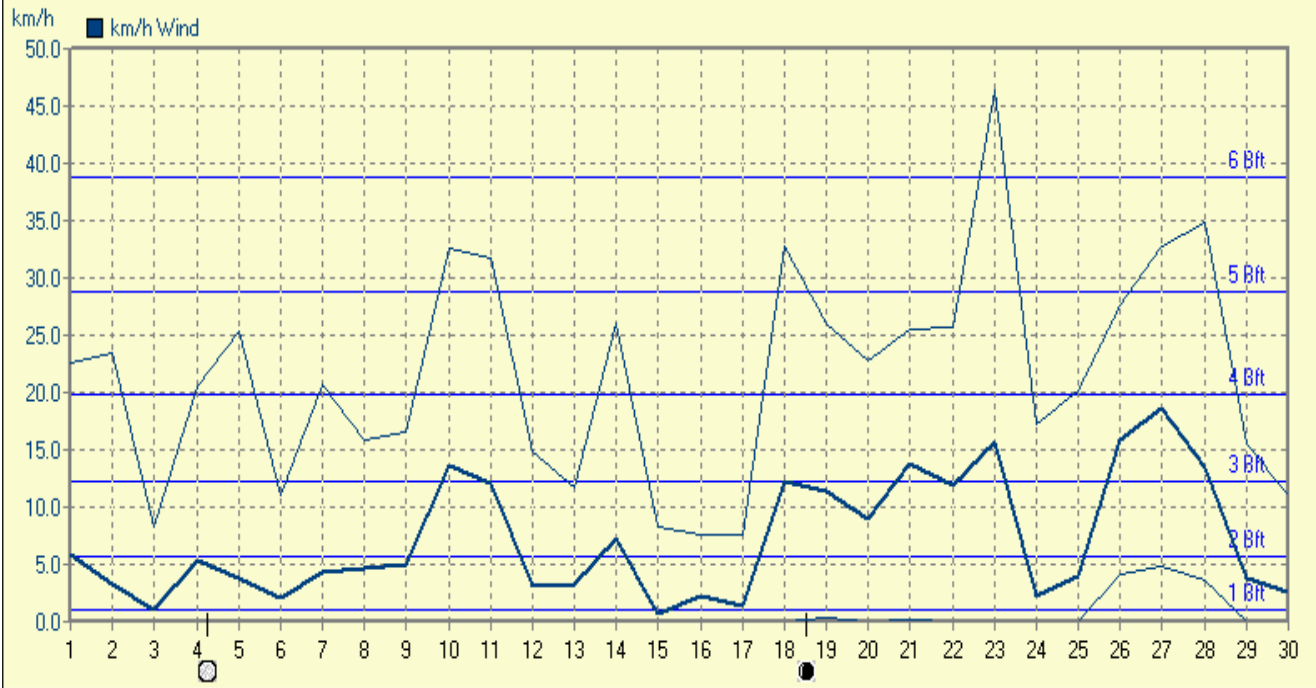
© Bernhard Kilmann



Luftdruck	MinWert 12.11. 12:20	hPa 999.6	MaxWert 06.11. 22:50	hPa 1028.5	Durchschnitt hPa 1014.8
------------------	--------------------------------	---------------------	--------------------------------	----------------------	--------------------------------------

November 2017

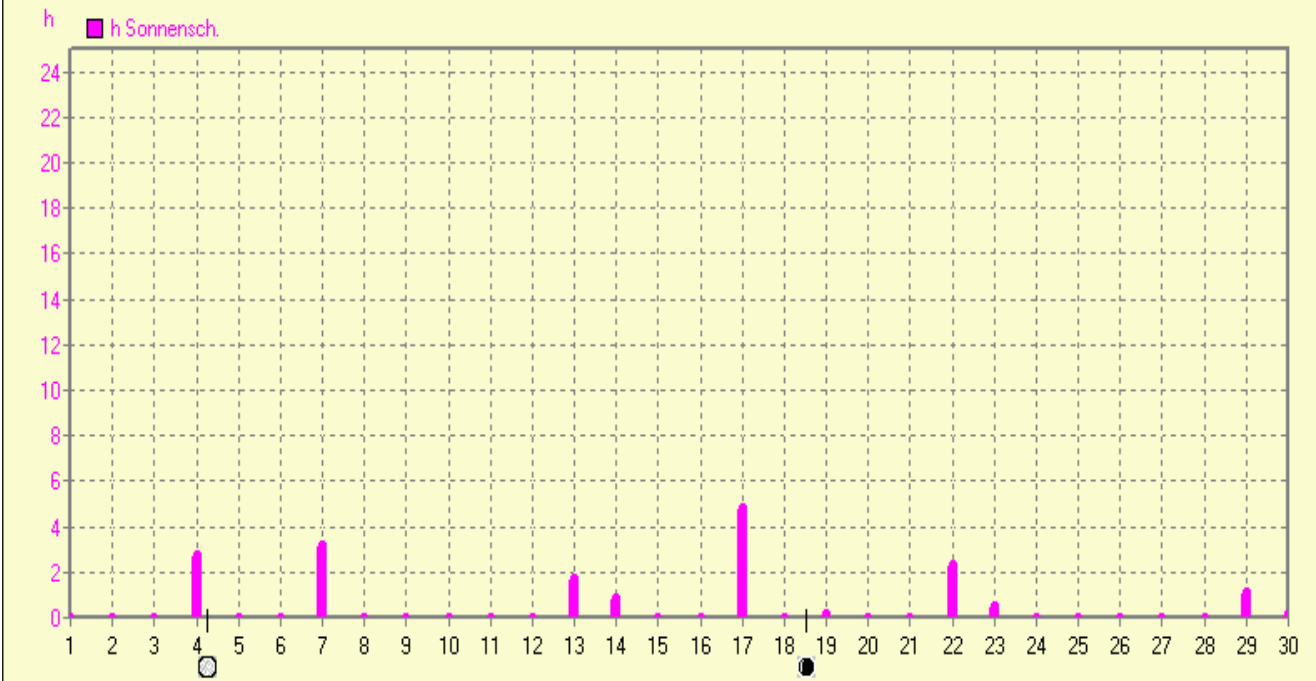
© Bernhard Kilmann



km/h Wind	MinWert	km/h	MaxWert	km/h	Durchschnitt	km/h
km/h Wind	01.11.	14:20	23.11.	13:31SW	46.3	5124.3 km
		0.0			46.3	7.1

November 2017

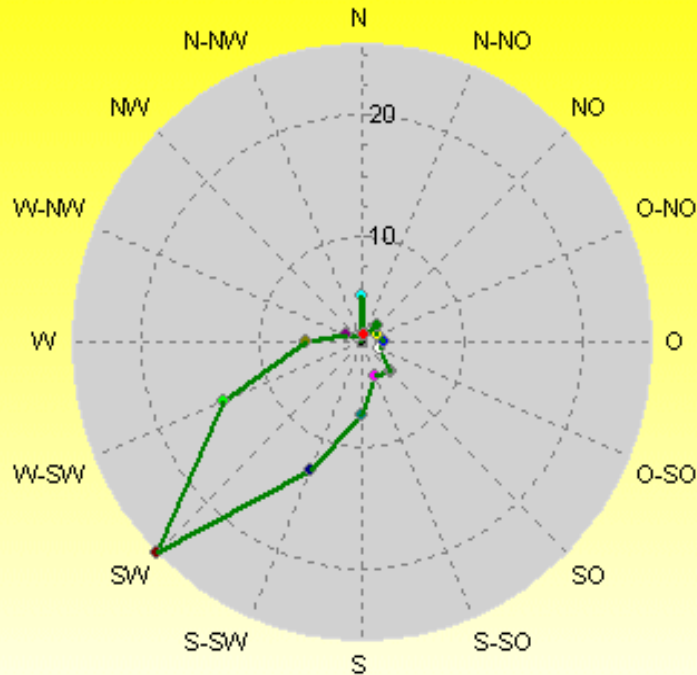
© Bernhard Kilmann



h Sonnensch.	MaxWert	h	Durchschnitt	h
h Sonnensch.	17.11.	15:20	4.82	17:35 h
			4.82	1

Verteilung Windrichtung November 2017

Schlagen, südl. Teutoburger Wald



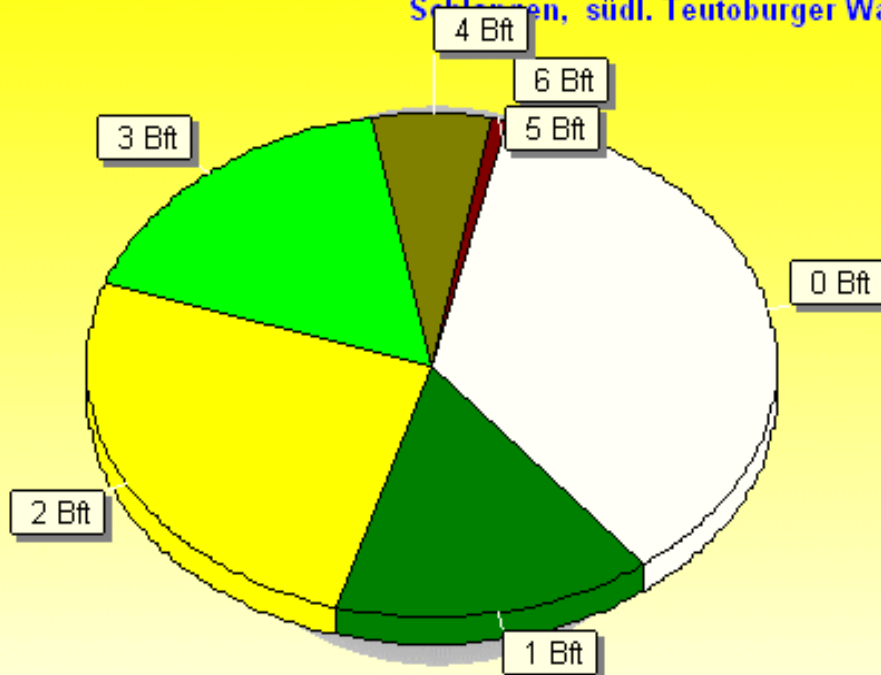
	%
N	5,03
N-NW	1,29
NW	1,89
W-NW	2,68
W	6,07
W-SW	14,05
SW	25,84
S-SW	12,81
S	7,31
S-SO	4,36
SO	4,85
O-SO	2,88
O	3,14
O-NO	2,79
NO	3,18
N-NO	1,82

4334 / 0 Werte -> 0.0% Windstille - Ø 7,1km/h - Max. 46,3km/h - 5124.3 km

© WsWin32 - © Bernhard Kilimann - Schlagen, südl. Teutoburger Wald

Verteilung Windstärke November 2017

Schlagen, südl. Teutoburger Wald



	%
6 Bft	0,05
5 Bft	0,74
4 Bft	5,49
3 Bft	17,19
2 Bft	25,66
1 Bft	15,16
0 Bft	35,72

4334 Werte - Ø 7,1km/h - Max. 46,3km/h - 5124.3 km

© WsWin32 - © Bernhard Kilimann - Schlagen, südl. Teutoburger Wald

02.12.2017	Durchschnitt	Temp.	MinWert	MaxWert	ØMinWert	ØMaxWert	Eistage	Frosttage	Kalte Tage	Sommertage	Heiße Tage	sehr kalte Tage	Warme Tage
2017	Temp. °C	STDV	Temp. °C	Temp. °C	Temp. °C	Temp. °C	Tmax < 0°C	Tmin < 0°C	Tmax < 10°C	Tmax >= 25°C	Tmax >= 30°C	Tmin <= -8.0°C	Tmax >= 20.0°C
Januar	-0.86	-1.76	-11.3	10.5	-3.7	1.8	7	24	30	0	0	8	0
Februar	3.73	+2.13	-3.7	13.4	0.6	6.7	1	14	24	0	0	0	0
März	7.78	+3.48	-1.8	23.9	3.1	12.5	0	5	7	0	0	0	3
April	7.30	-0.60	-4.2	23.4	1.7	12.9	0	8	3	0	0	0	2
Mai	15.11	+2.71	-0.9	34.8	9.3	21.6	0	2	1	9	2	0	20
Juni	18.31	+3.01	7.4	36.1	12.3	25.0	0	0	0	14	6	0	27
Juli	18.11	+1.31	7.3	32.5	13.3	23.8	0	0	0	13	3	0	27
August	17.68	+0.98	6.9	30.2	12.7	23.2	0	0	0	8	1	0	26
September	13.20	-0.60	4.8	24.3	9.0	18.1	0	0	0	0	0	0	6
Oktober	11.56	+1.46	2.6	23.1	8.8	14.9	0	0	3	0	0	0	4
November	5.93	+0.73	-1.0	14.6	3.5	8.0	0	2	22	0	0	0	0
Dezember	1.40	-0.90	0.2	3.2	0.8	2.3	0	0	2	0	0	0	0
Gesamt	10.72	+1.82	-11.3	36.1	6.4	15.3	8	55	92	44	12	8	115

STDV Daten B.Lippspringe 1961 bis 1990 © Bernhard Kilimann

02.12.2017	Regen	Regen	Regen	Tage	Tage	Tage	ET	Wind Verlauf	Sonne	Sonne
2017	l/m²	STDV	% STDV	>0.0l/m²	>2.0l/m²	>20.0l/m²	l/m²	km/24	Stunden	% STDV
Januar	68.6	-11.0	86.1%	16	9	0	8.088	154.8	69:09	158.2%
Februar	79.9	+24.5	144.3%	15	10	0	12.369	298.0	49:32	67.6%
März	72.5	+2.0	102.8%	12	10	0	37.122	257.4	140:59	136.3%
April	30.5	-36.1	45.8%	12	7	0	47.162	210.7	120:47	81.8%
Mai	63.0	-15.2	80.6%	11	7	0	92.459	186.8	205:48	105.4%
Juni	78.2	-11.5	87.2%	17	11	0	110.034	257.0	182:42	97.7%
Juli	215.9	+127.3	243.7%	20	11	5	82.384	221.1	158:21	86.5%
August	136.2	+53.3	164.3%	14	10	1	75.519	178.0	171:18	93.2%
September	109.3	+38.9	155.3%	22	11	0	34.325	183.3	107:07	82.1%
Oktober	119.6	+60.1	201.0%	22	16	1	21.614	297.0	73:42	68.2%
November	122.3	+42.9	154.0%	23	17	0	6.593	213.5	17:35	33.9%
Dezember	0.0	-92.8	0.0%	0	0	0	0.154	0.6	0:00	0.0%
Gesamt	1096.0	+182.4	120.0%	184	119	7	527.825	2458.4	1297:00	89.7%

STDV Daten B.Lippspringe 1961 bis 1990 © Bernhard Kilimann