

Wettergrafiken und Tabelle Dezember 2016 Station Schlangen

Klimadaten Wetterstation Schlangen

Standortkoordinaten: geogr. 08°43' "O - 51°47' "N

172 m ü. NN

Monatswerte: Dez. 2016

Temperaturmittel: **2,8°C (Vj.7,7 °C)**

Lj.Mittel:(Lipp.1961-90): 2,3°C

Abweichung 0,5 °C

Absoluts Max.: 10,8 °C

Absolutes Min.: -6,9 °C

Tage mit Schneedecke:

Eistage(Max<0,0°C):

Frosttage(MIN<0,0°C): **13**

Sommertage(Max>=25°C):

Heiße Tage(Max>=30°C):

Niederschlagssumme: **53,2 mm (Vj.51,9 mm)**

Max.Tag: 8,2 mm

Lj.Mittel(Lipp. 1961-90): 92,8 mm

Regentage: 17 (Vj. 19)

Mittel relative Feuchte: **92,0 %**

Max. Windböe: **40,6 km/h**

Mittlere Wind: **4,9 km/h**

Luftdruck(Meereshöhe):hPa

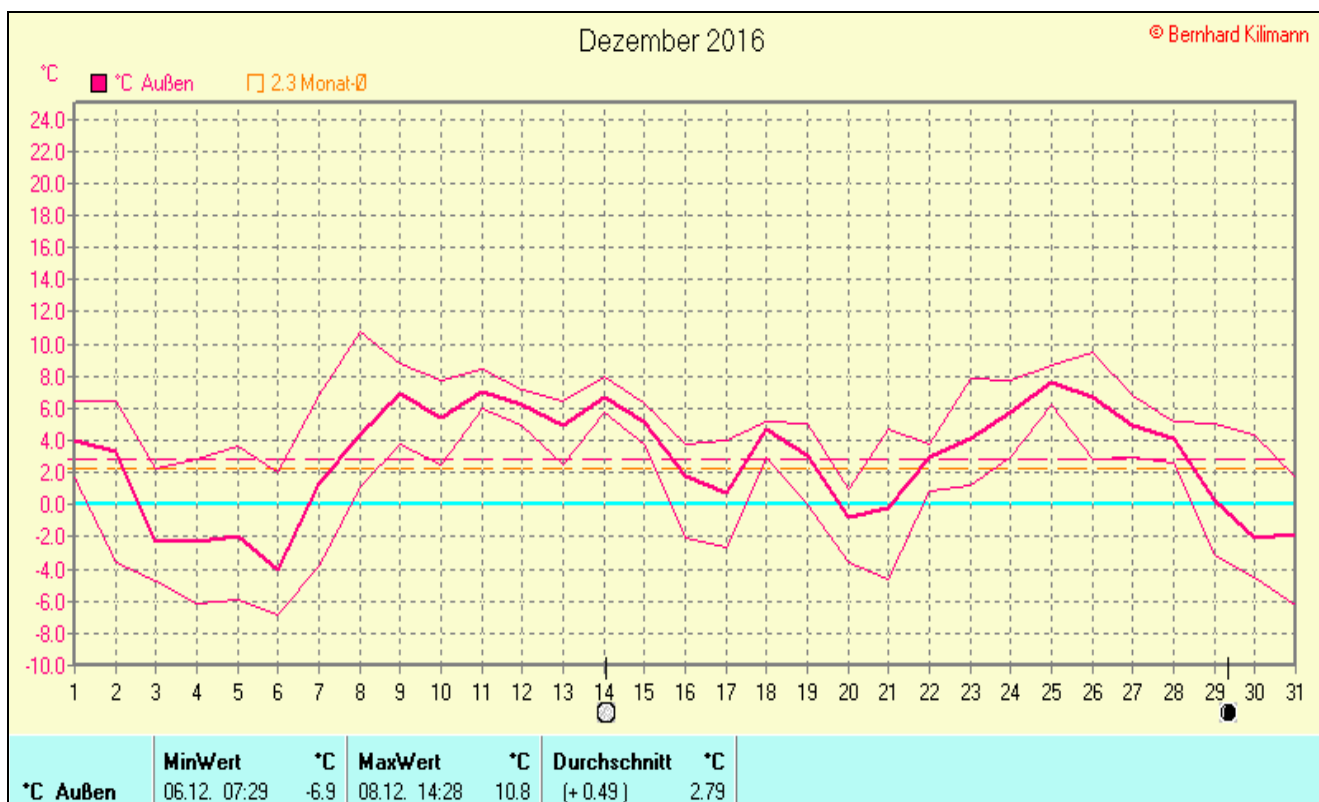
Absolutes Max.: 1045

Absolutes Min.: 1007

Mittel: 1012

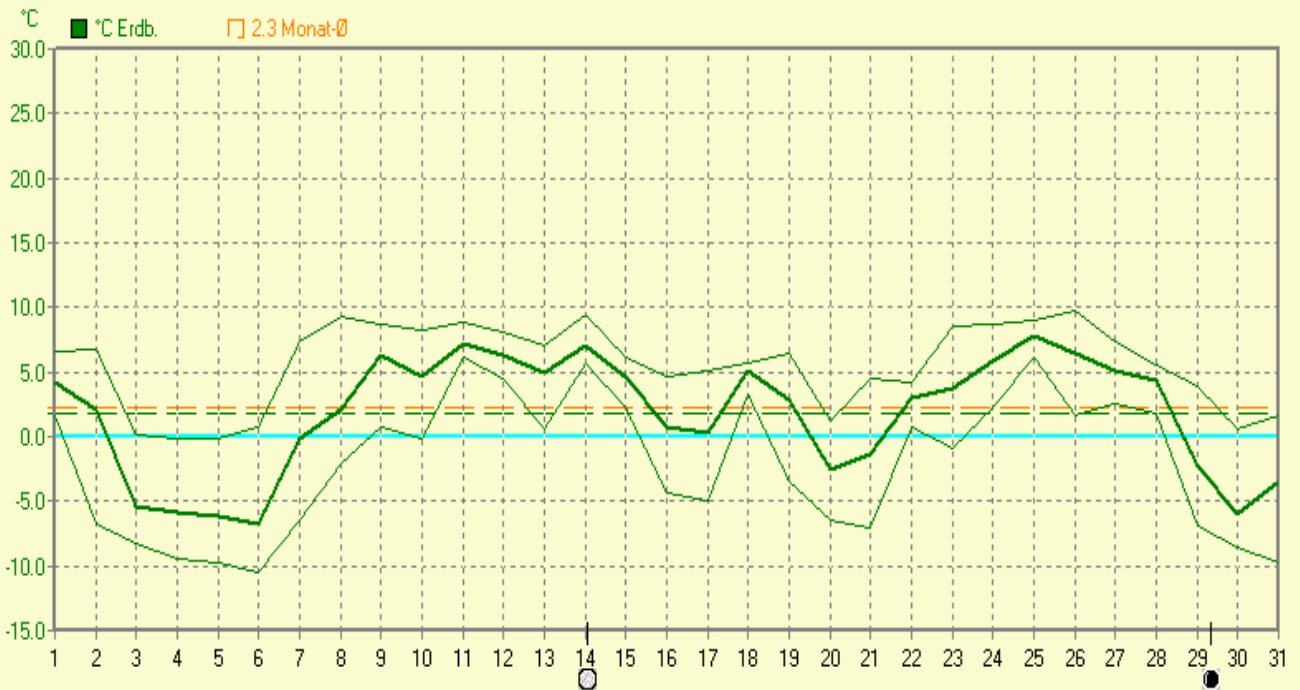
Sonnenscheindauer: 63,5 h

Lj.Mittel(Lipp.1961-90): 38,3 h



Dezember 2016

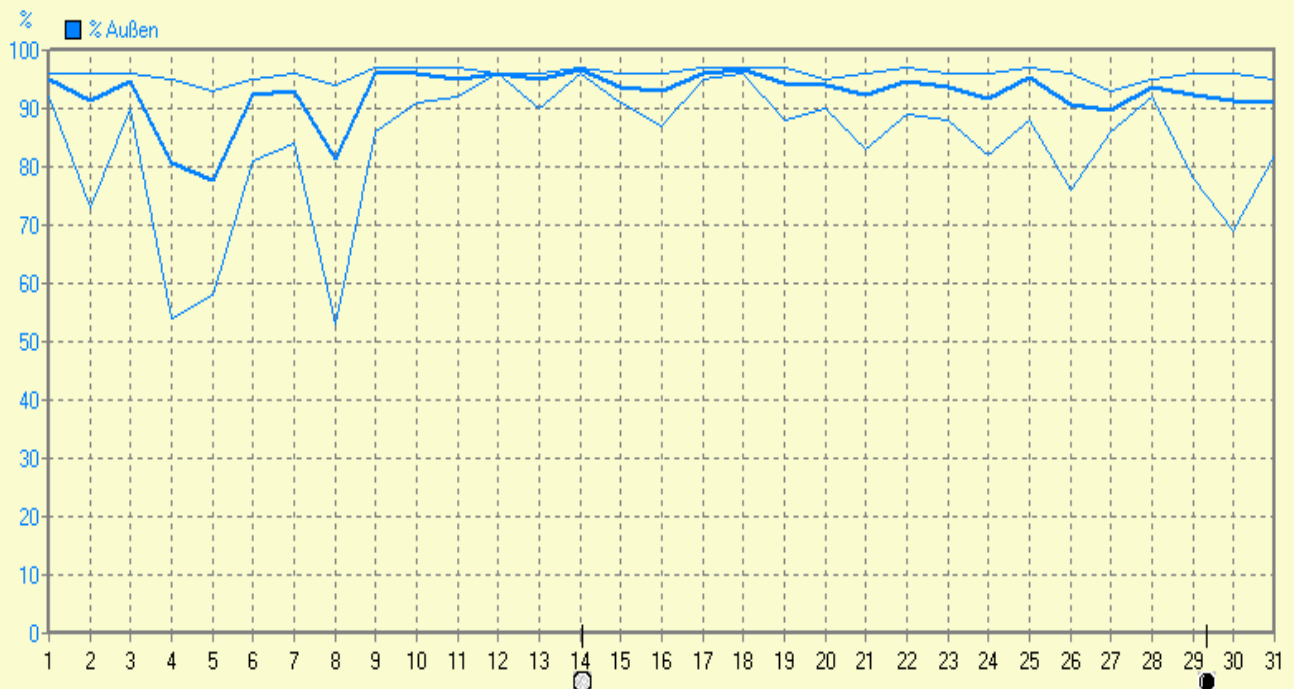
© Bernhard Kilmann



°C Erdb.	MinWert	°C	MaxWert	°C	Durchschnitt	°C
	06.12. 07:40	-10.5	26.12. 10:09	9.7		1.76

Dezember 2016

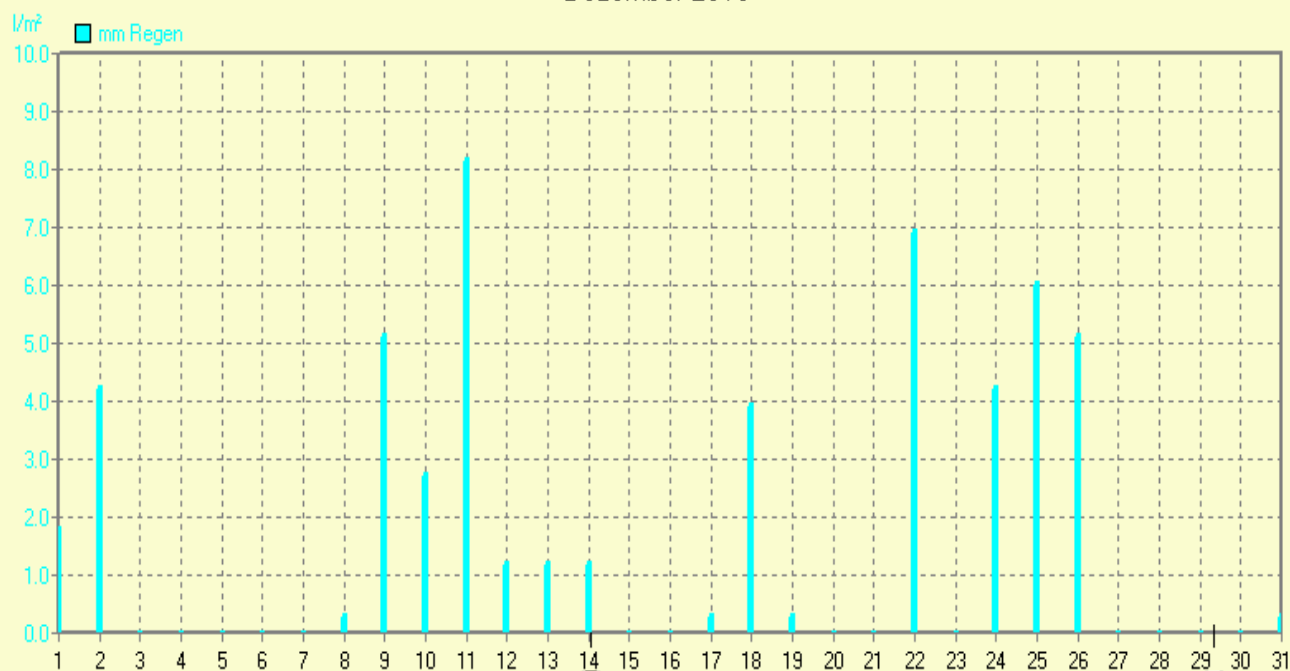
© Bernhard Kilmann



% Außen	MinWert	%	MaxWert	%	Durchschnitt	%
	08.12. 14:09	53	09.12. 08:58	97		92

Dezember 2016

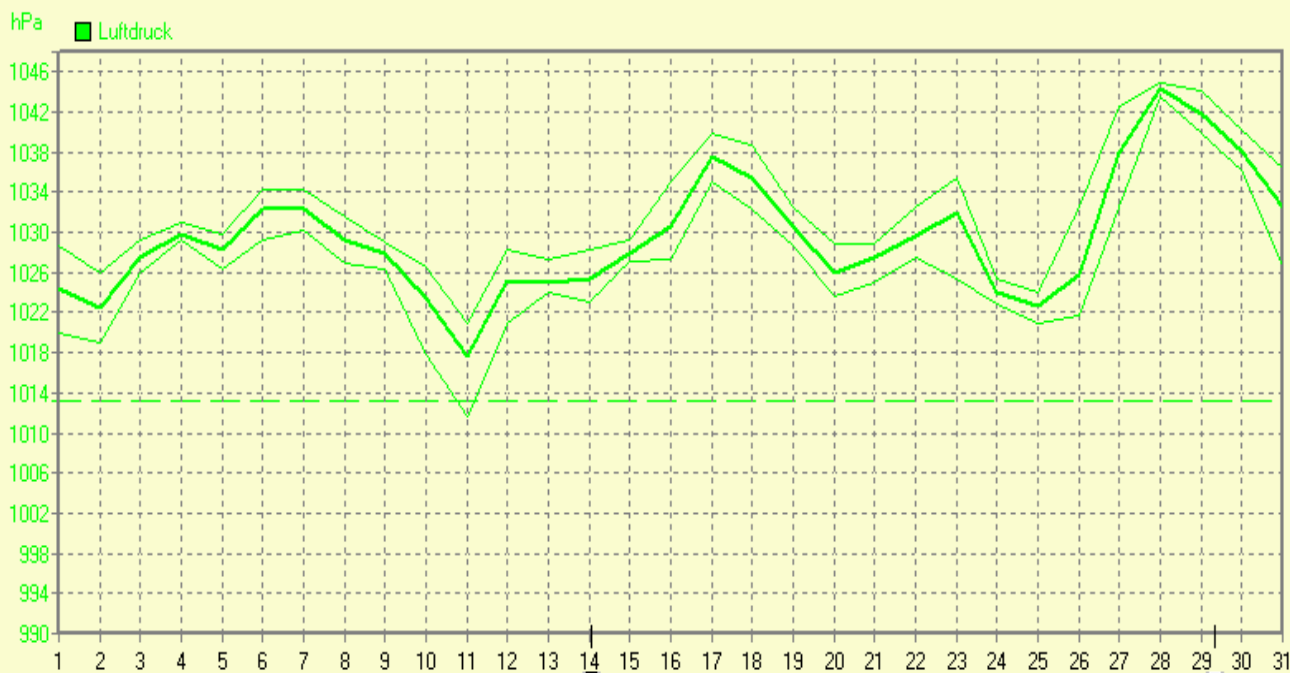
© Bernhard Kilmann



mm Regen	Regentage 17	MaxWert 11.12. 04:39	l/m² 8.2	Gesamt	l/m² 53.2
-----------------	------------------------	--------------------------------	--------------------	---------------	---------------------

Dezember 2016

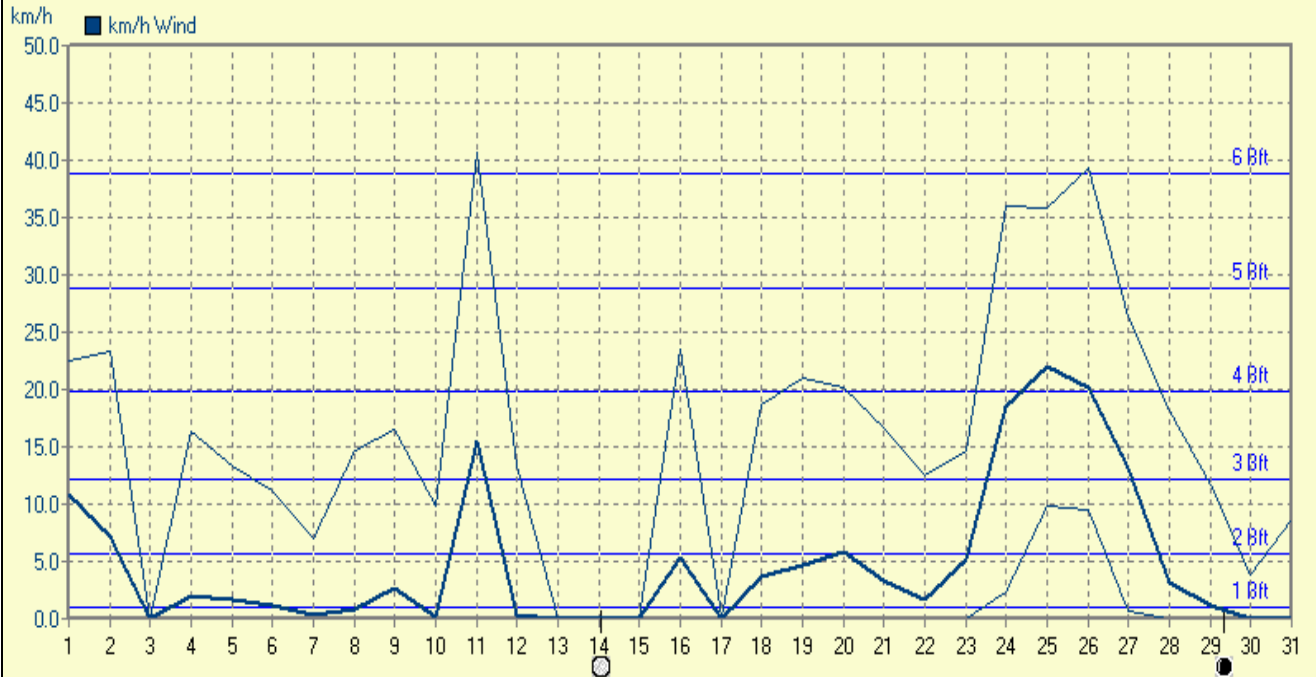
© Bernhard Kilmann



Luftdruck	MinWert 11.12. 04:48	hPa 1011.6	MaxWert 28.12. 23:39	hPa 1044.9	Durchschnitt hPa 1029.5
------------------	--------------------------------	----------------------	--------------------------------	----------------------	--------------------------------------

Dezember 2016

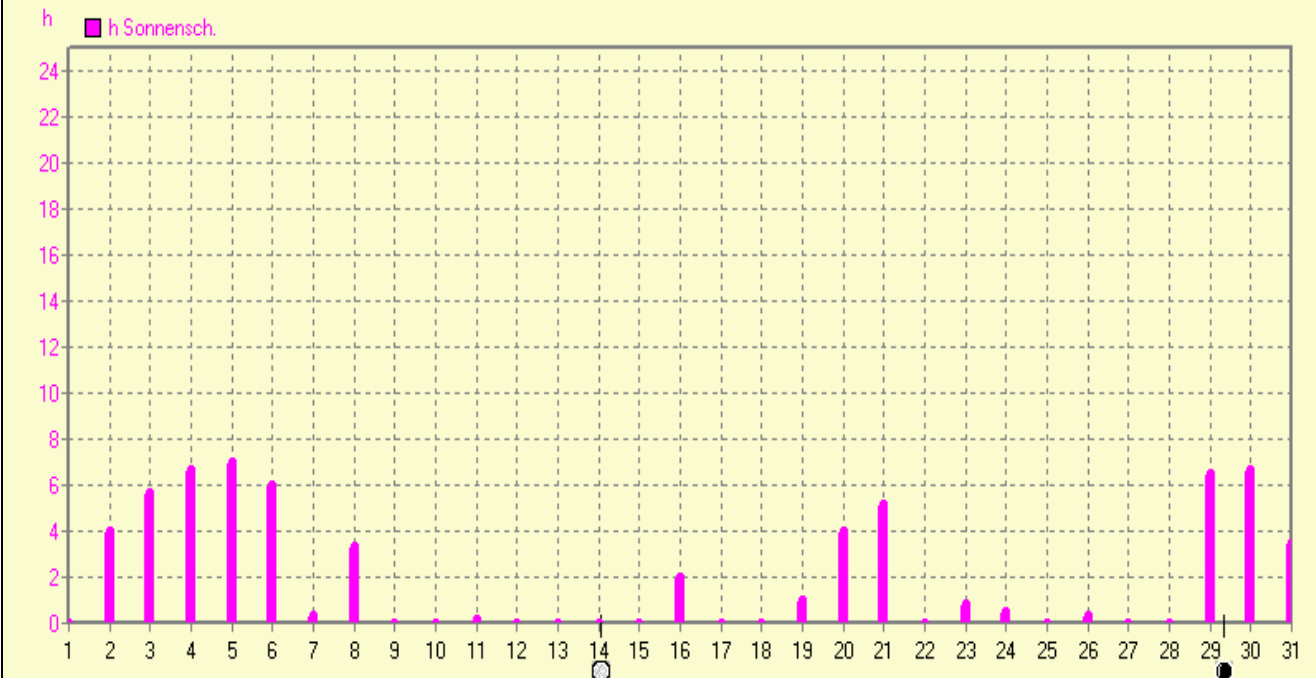
© Bernhard Kilmann



km/h Wind	MinWert	km/h	MaxWert	km/h	Durchschnitt	km/h
	01.12.	00:08	0.0	11.12.	06:59	W 40.6
						3632.4 km
						4.9

Dezember 2016

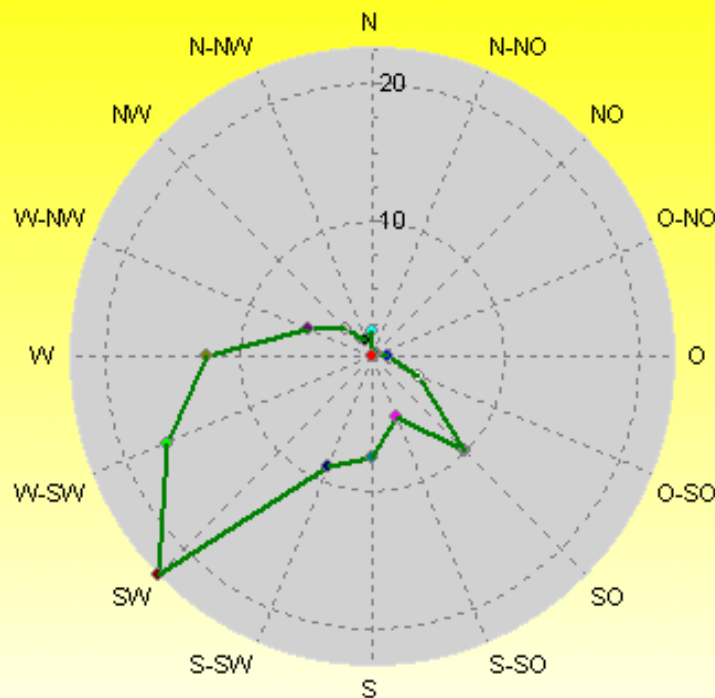
© Bernhard Kilmann



h Sonnensch.	MaxWert	h	Durchschnitt	h
	05.12.	15:59	7.00	63.36 h
				2

Verteilung Windrichtung Dezember 2016

Schlangen, südl. Teutoburger Wald



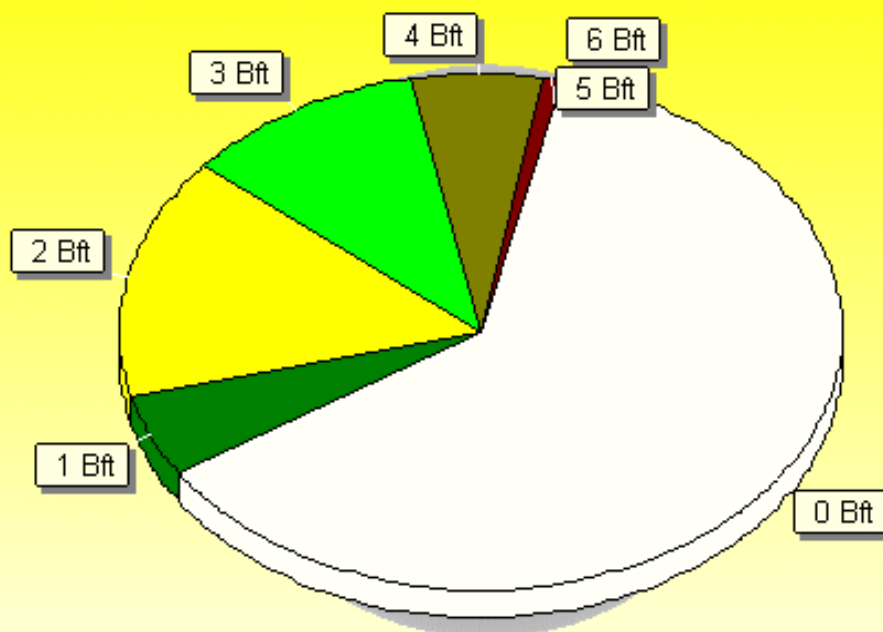
Direction	%
N	1,89
N-NW	1,36
NW	2,96
W-NW	5,21
W	12,49
W-SW	16,70
SW	22,68
S-SW	8,82
S	7,46
S-SO	4,85
SO	9,77
O-SO	3,79
O	1,24
O-NO	0,47
NO	0,24
N-NO	0,06

1689 / 2790 Werte -> 62,3% Windstille - Ø 4,9km/h - Max. 40,6km/h - 3632,4 km

© WsWin32 - © Bernhard Kilmann - Schlangen, südl. Teutoburger Wald

Verteilung Windstärke Dezember 2016

Schlangen, südl. Teutoburger Wald

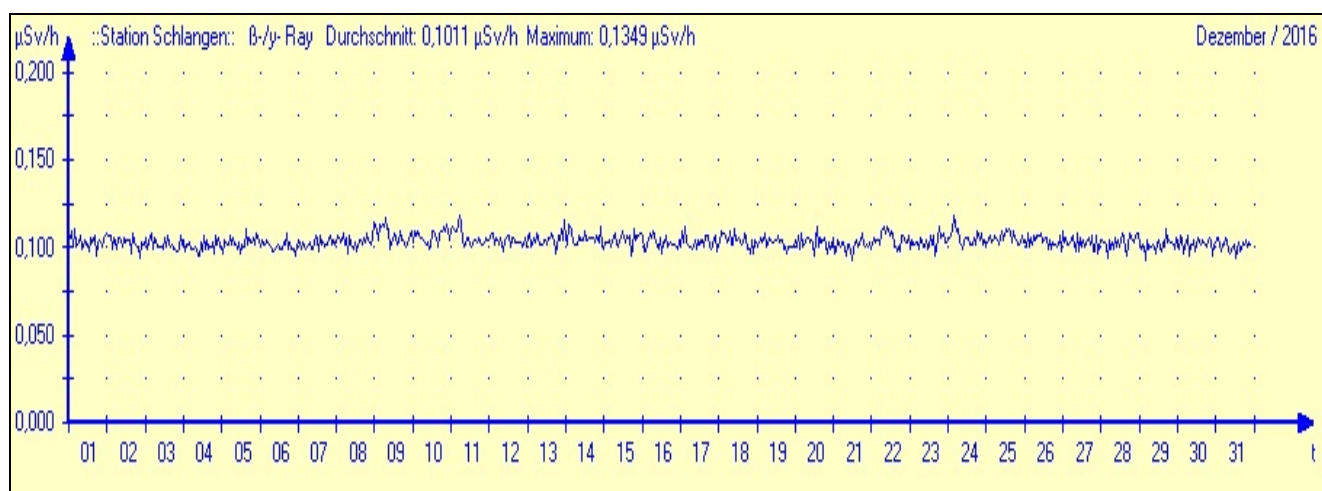


Wind Strength (Bft)	%
6 Bft	0,07
5 Bft	0,85
4 Bft	5,74
3 Bft	10,94
2 Bft	15,25
1 Bft	4,87
0 Bft	62,29

4479 Werte - Ø 4,9km/h - Max. 40,6km/h - 3632,4 km

© WsWin32 - © Bernhard Kilmann - Schlangen, südl. Teutoburger Wald

Radioaktivität: Gamma-Ortsdosierleistung



01.01.2017	Durchschnitt	Temp.	MinWert	MaxWert	ØMinWert	ØMaxWert	Eistage	Frosttage	Kalte Tage	Sommertage	Heiße Tage	sehr kalte Tage	Warme Tage
2016	Temp. °C	STDV	Temp. °C	Temp. °C	Temp. °C	Temp. °C	Tmax < 0°C	Tmin < 0°C	Tmax < 10°C	Tmax >= 25°C	Tmax >= 30°C	Tmin <= -8.0°C	Tmax >= 20.0°C
Januar	2.23	+1.33	-11.6	12.4	-0.8	4.8	5	15	28	0	0	4	0
Februar	3.29	+1.69	-6.3	11.6	0.2	6.1	0	14	23	0	0	0	0
März	4.26	-0.04	-7.2	13.7	0.9	7.9	0	12	25	0	0	0	0
April	8.16	+0.26	-1.8	20.6	2.8	13.9	0	6	6	0	0	0	1
Mai	14.61	+2.21	-1.0	27.1	9.1	20.4	0	1	0	7	0	0	18
Juni	17.29	+1.99	6.6	33.1	12.2	23.1	0	0	0	8	2	0	24
Juli	18.64	+1.84	6.8	34.3	13.2	24.7	0	0	0	12	5	0	29
August	17.76	+1.06	4.1	34.8	11.9	24.1	0	0	0	10	5	0	24
September	17.34	+3.54	6.1	32.2	11.7	23.6	0	0	0	13	3	0	21
Oktober	8.60	-1.50	0.5	17.1	5.7	11.7	0	0	9	0	0	0	0
November	3.99	-1.21	-7.9	14.4	1.1	7.0	1	12	21	0	0	0	0
Dezember	2.79	+0.49	-6.9	10.8	-0.1	5.8	0	13	30	0	0	0	0
Gesamt	9.93	+1.03	-11.6	34.8	5.7	14.4	6	73	142	50	15	4	117

STDV Daten B.Lippspringe 1961 bis 1990 © Bernhard Kilmann

01.01.2017	Regen	Regen	Regen	Tage	Tage	Tage	ET	Wind Verlauf	Sonne	Sonne
2016	l/m²	STDV	% STDV	>0.0l/m²	>2.0l/m²	>20.0l/m²	l/m²	km/24	Stunden	% STDV
Januar	92.4	+12.8	116.1%	25	17	0	7.318	265.2	56:59	130.4%
Februar	110.5	+55.1	199.5%	20	14	0	9.629	337.1	67:47	92.5%
März	60.7	-9.8	86.1%	21	12	0	18.174	256.8	91:25	88.4%
April	62.8	-3.8	94.3%	14	7	0	55.537	262.7	151:36	102.7%
Mai	23.9	-54.3	30.5%	11	4	0	96.824	288.6	202:22	103.6%
Juni	120.8	+31.1	134.7%	18	12	1	78.550	158.1	175:37	93.9%
Juli	57.0	-31.6	64.3%	12	8	0	96.585	215.3	179:43	98.2%
August	49.5	-33.4	59.7%	15	9	0	90.992	176.2	205:21	111.7%
September	15.4	-55.0	21.9%	5	2	0	87.130	157.9	198:19	152.1%
Oktober	85.5	+26.0	143.6%	21	10	1	16.468	125.1	61:40	57.1%
November	75.8	-3.6	95.5%	18	9	0	9.207	181.2	55:53	107.7%
Dezember	53.2	-39.6	57.3%	17	9	0	7.541	151.3	63:36	166.1%
Gesamt	807.5	-106.1	88.4%	197	113	2	573.954	2575.4	1510:18	104.5%

STDV Daten B.Lippspringe 1961 bis 1990 © Bernhard Kilmann